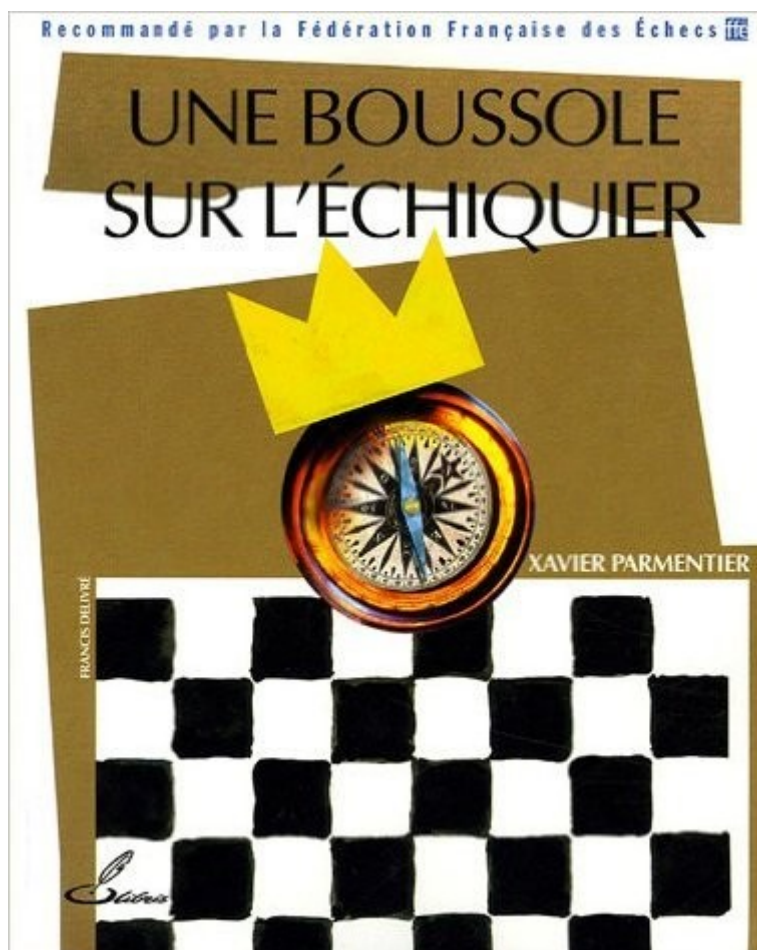


À la mémoire de Xavier Parmentier
09-12- 1963 / 30-04-2016



Copyright © 2005 OLIBRIS

**"Il est souvent plus utile de savoir où l'on va
que de savoir où l'on est",**



2014

« Du Bangladesh à la France, l'histoire hors du commun d'un garçon sauvé par sa passion des échecs »

Le thème de la Boussole.



1°- Êtes vous du **Nord** , de l' **Est** , du **Sud** ou de l'**Ouest** ?

Dites moi ce que vous composez , je vous dirai d'où vous venez !

Considérons l'idée suivante , le ♔ et deux pièces noires ou une seulement , se disputent deux cases (X et Y) dans un h2# à 4 solutions. La Distribution des occupations de ces deux cases (X et Y) prend plusieurs directions possibles qu'il est important d'utiliser une boussole pour identifier dans quelle zone géographique , les occupations ont été faites par le ♔ et les pièces noires.

Un premier examen laisse paraître 4 directions possibles.

Forme 1- Quand les occupations du ♔ sont aux 1ères coups et les pièces noires aux 2èmes coups. C'est la direction **Nord**.(Les solutions avec ♔ sont en haut).

Forme 2- Quand les occupations sont aux 2èmes coups. ♔ & pièces noires réunis. Une colonne à droite. C'est la direction **Est**.

Forme 3- Quand les occupations du ♔ sont aux 2èmes coups et les pièces noires aux 1ers coups. C'est la direction **Sud**.(Les solutions avec ♔ sont en bas).

Forme 4- Quand les occupations sont aux 1ers coups. ♔ & pièces noires réunis. Une colonne à gauche. C'est la direction **Ouest**.

2°- **Comme on est dans un monde ouvert. Des relations entre les 4 directions sont possibles.**

Êtes vous pour des relations **Nord-Est** , **Nord-Sud** , **Nord-Ouest** , **Est-Sud** , **Est-Ouest** , ou **Sud-Ouest** ?

Dites moi ce que vous composez , je vous dirai quelques relations vous privilégiez !

Forme 5- Dans le cas d'un dispositif **Nord-Est**. Deux coups du ♔ aux 1ers coups et deux coups du ♔ aux 2èmes coups. Les 4 coups correspondants sont réalisés aux 2èmes coups.

Forme 6- Dans le cas d'un dispositif **Nord-Sud**. Deux coups de ♔ aux 1ers coups . Leurs coups correspondants sont aux 2èmes coups. Et deux autres coups du ♔ aux 2èmes coups. Leurs coups correspondants sont disposés aux 1ers coups).

Forme 7- Dans le cas d'un dispositif **Nord-Ouest**. Il suffit de deux coups du ♔ aux 1ers coups . Les coups correspondants sont une fois réalisés aux 1ers coups , une seconde fois aux 2èmes coups.

Forme 8- Dans le cas d'un dispositif **Est-Sud** Il suffit de deux coups du ♔ aux 2èmes coups. Les coups correspondants sont une fois réalisés aux 1ers coups , une seconde fois aux 2èmes coups.

Forme 9- Dans le cas d'un dispositif **Est-Ouest**. Deux coups de ♔ aux 1ers coups .Leurs coups correspondants sont aux 1ers coups. Et deux autres coups du ♔ aux 2èmes coups .Leurs coups correspondants sont disposés aux 2èmes coups).

Forme 10- Dans le cas d'un dispositif **Sud-Ouest**. Deux coups du ♔ aux 1ers coups et deux coups du ♔ aux 2èmes coups. Les 4 coups correspondants sont réalisés aux 1ers coups

3°- Êtes vous pour des relations à 3 directions ?

Nord-Sud-Est, Nord-Est-Ouest, Nord-Sud-Ouest ou **Sud-Est-Ouest**.

Ou pour des relations toutes directions ? **Nord-Sud-Est-Ouest**.

Dites moi ce que vous composez , je vous dirais si vous êtes une grande puissance !

Les 4 prochains formes stipulent 4 coups coups de ♔. Deux coups de ♔ aux 1ers coups et deux autres coups du ♔ aux 2èmes coups. Les coups du ♔ sont sur 4 cases différentes.

Forme 11- Nord -Est. - Sud.

Deux coups du ♔ aux 1ers coups et deux autres coups du ♔ aux 2èmes coups Les coups noirs correspondants aux directions **Nord-Est** exigent que les 4 coups correspondants soient aux 2èmes coups . Les deux autres coups correspondants sont aux 1ers coups en faveur de la direction **Sud**.

Forme 12- Nord-Est-Ouest.

Deux coups du ♔ aux 1ers coups et deux autres coups du ♔ aux 2èmes coups Les coups noirs correspondants aux directions **Nord-Est** exigent que les 4 coups correspondants soient aux 2èmes coups . Les deux autres coups correspondants sont aux 1ers coups en faveur de la direction **Ouest**.

Forme 13- Nord-Sud-Ouest.

Deux coups du ♔ aux 1ers coups et deux autres coups du ♔ aux 2èmes coups Les coups noirs correspondants aux directions **Sud-Ouest** exigent que les 4 coups correspondants soient aux 1ers coups . Les deux autres coups correspondants sont aux 2èmes coups en faveur de la direction **Nord**.

Forme 14-Est-Sud Ouest.

Deux coups du ♔ aux 1ers coups et deux autres coups du ♔ aux 2èmes coups Les coups noirs correspondants aux directions **Sud-Ouest** exigent que les 4 coups correspondants soient aux 1ers coups . Les deux autres coups correspondants sont aux 2èmes coups en faveur de la direction **Est**.

Forme 15- Nord-Est-Sud Ouest.

Deux coups de ♔ aux 1ers coups et deux autres coups du ♔ aux 2èmes coups.
Les coups noirs correspondants aux directions **Nord-Est** exigent que les 4 coups correspondants soient aux 2èmes coups . Les coups noirs correspondants aux directions **Sud-Ouest** exigent que les 4 coups correspondants soient aux 1ers coups .

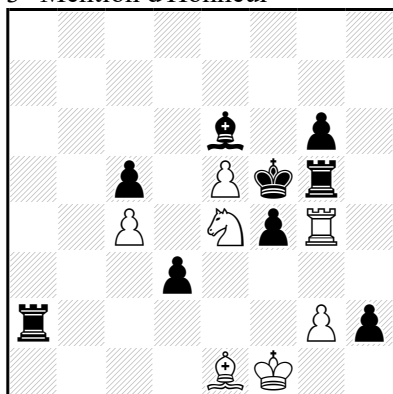
Forme 1- Nord

Quand les occupations des cases thématiques par le ♔ sont aux 1ères coups et les pièces noires aux 2èmes coups dans des solutions séparées. C'est la direction **Nord**: les solutions avec ♔ sont en haut (car ils sont à droite).

- 1° Type: Simple Nord.
- 2° Type: Double Nord à 4 cases.
- 3° Type: Double Nord à 2 cases.

1° Type

Abdelaziz Onkoud
17° Sredba na Solidarnosta 2011-12
3° Mention d'Honneur

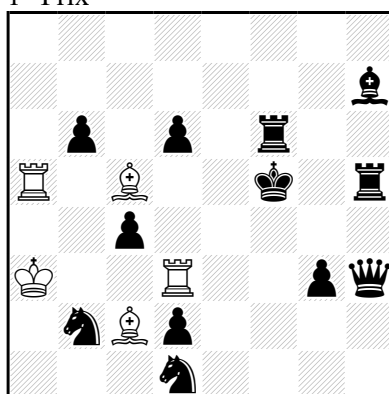


h♯2 4 solutions (7+9) C+

1. ♔×é4 ♘d2 2. ♚×é5 ♗×f4♯
1. ♔×g4 ♘f2 2. ♘f5 ♖f6♯
1. ♗é2 ♘h4 2. ♚×é4 ♗×g5♯
1. ♗×g2 ♘ç3 2. ♚2×g4 ♖d6♯

2° Type

Valery Gurov
Probleemblad 2003
1° Prix

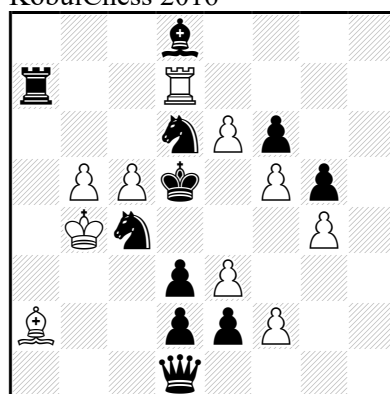


h♯2 4 solutions (5+12) C+

1. ♔é6 ♗a7 2. ♚é5 ♗×d6♯
1. ♔é4 ♘×b6 2. ♗f4 ♗é3♯
1. ♔é5 ♗×d2 2. ♗é6 ♘×d6♯
1. ♔f4 ♘×d1 2. ♘é4 ♘é3♯

3° Type

Abdelaziz Onkoud
KobulChess 2016



h♯2 6 solutions (10+11) C+

1. ♔é4 ♗×d6 2. ♘é5 ♘d5♯
1. ♔é5 ♘×ç4 2. ♘é4 ♗d5♯
1. ♗×d7 ♖f4 2. ♘é4 ♘×ç4♯
1. ♗×a2 ♖f3 2. ♘é5 ♗×d6♯
1. ♗h1 ♖f4 2. ♗é4 ♗×d6♯
1. ♗a1 ♖f3 2. ♗é5 ♘×ç4♯

Forme 2- Est

Quand les occupations des cases thématiques sont aux 2èmes coups par le ♔ & pièces noires réunis.
Une colonne à droite. C'est la direction **Est** : les solutions avec ♔ sont en haut.

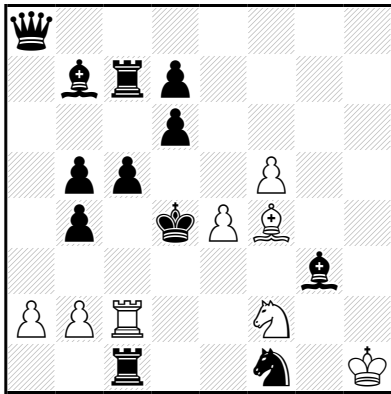
-1° Type : Simple Est.

-2° Type : Double Est à 2 cases.

-3° Type : Double Est à 4 cases . (À faire)

1° Type

Anatoly Styopochkin
Shakhmatnaya Kompozitsiya 2010
1° Prix

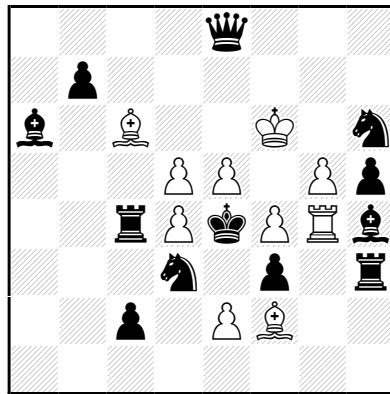


h♯2 4 solutions (8+12) C+

1. ♕×f4 ♖ç4+ 2. ♔é5 ♘g4♯
1. ♗×ç2 ♙é5+ 2. ♔ç4 ♖b3♯
1. ♙ç6 ♙×d6 2. ♙é5 ♙×ç5♯
1. ♗ç6 ♖×ç5 2. ♗ç4 ♖d5♯

2° Type

Abdelaziz Onkoud
Jubilé E. Manolas-65,
Kallitekhniko skaki 2015
3° Mention d'Honneur



h♯2 6 solutions (10+12) C+

1. ♗b×ç6 ♖f5+ 2. ♔×d5 ♖é4♯
1. ♗h×g4 ♖d6+ 2. ♔×f4 ♖é3♯
1. ♗ç5 ♙b5 2. ♗×d5 ♖é×d3♯
1. ç1=♙ ♖g3 2. ♙×f4 ♖é×f3♯
1. ♔d8+ ♙é6 2. ♗×d5+ ♙×d5♯
1. ♙×g5+ ♙×g5 2. ♗×f4 ♖×f4♯

Forme 3- Sud

Quand les occupations du ♔ sont aux 2èmes coups et les pièces noires aux 1ers coups.
C'est la direction **Sud**. (Les solutions avec ♔ sont en bas).

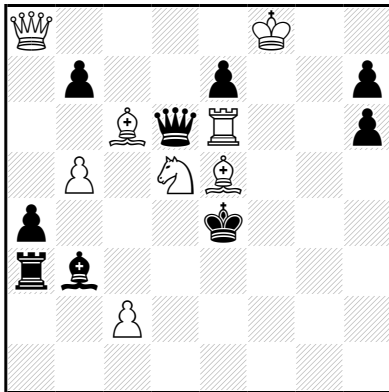
1° type - Simple Sud.

2° type - Double sud à 4 cases.

3° type - Double Sud à deux cases (à faire)

1° Type

Fadil Abdurahmanovic
Springaren 1991
2° Prix

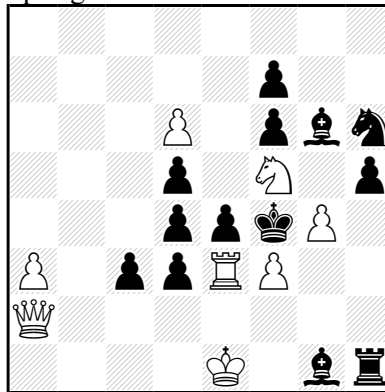


h♠2 4 solutions (8+9) C+

- 1. ♔×d5 ♔d8 2. ♔×ç6 ♔d3♠
- 1. ♔×é5 ♔b8 2. ♔×é6 ♔f4♠
- 1. ♔×ç6 ♔×b7 2. ♔×d5 ♔×ç6♠
- 1. ♔×é6 ♔×a4+ 2. ♔×é5 ♔f4♠

2° Type

Emil Klemanic
Ladislav Salai Jr
Michal Dragoun
Springaren 2014



h♠2 4 solutions (8+13) C+

- 1. ♞×f5 ♔×d5 2. ♔×é3 ♔×é4♠
- 1. ♞×f3 ♔×f3+ 2. ♔×g4 ♔g2♠
- 1. ♞×é3 ♔h2+ 2. ♔×f3 ♔g3♠
- 1. ♞×g4 ♔×é4+ 2. ♔×f5 ♔×d5♠

Forme 4 - Ouest

Quand les occupations sont aux 1ers coups. ♔ & pièces noires réunis.
Une colonne à gauche. C'est la direction **Ouest**.

1° type- Simple Ouest

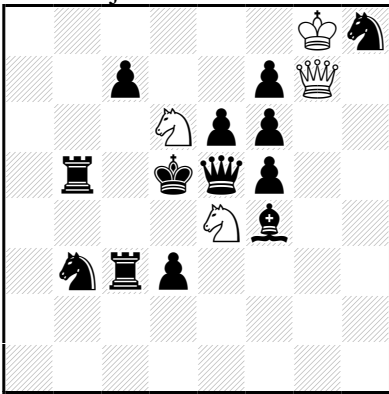
2° type- Double ouest à 2 cases (Voir Victor Chepizhny).

3° type- Double Ouest à 4 cases (à faire).

1° Type

Abdelaziz Onkoud

Sachmatija 2012



Forme 5- Nord-Est

Dans le cas d'un dispositif Nord-Est. On a besoin de 6 solutions. Deux coups du ♔ aux 1ers coups et deux coups du ♚ aux 2èmes coups. Les 4 coups correspondants sont réalisés aux 2èmes coups. Mais, il est possible de le réaliser en 4 solutions avec un échange obligé des coups noirs sur un jeu répété du ♔ sur deux cases.

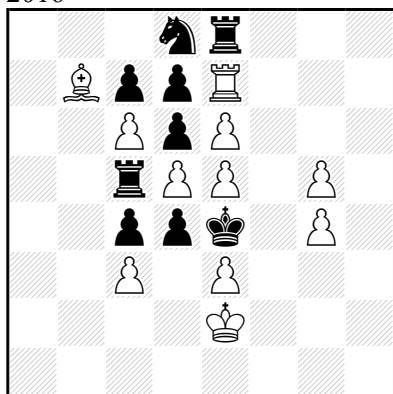
1° type- Simple Nord-Est à deux cases.

1° Type

Abdelaziz Onkoud

Fédération Polonaise des échecs

2016



h♯2 4 solutions (11+9) C+

1. ♔×é5 é×d7+ 2. ♔×d5 é4♯
 1. ♔×d5 ç×d7+ 2. ♔×é5 ç×d4♯
 1. ♚×é6 ♙ç8 2. ♚×d5 ♙f5♯
 1. ♚×ç6 ♚f7 2. ♚×é5 ♚f4♯

Forme 6- Nord-Sud.

Forme 6- Dans le cas d'un dispositif Nord-Sud. L'idéal est d'avoir deux coups de RN aux 1ers coups (leurs coups correspondants sont aux 2èmes coups. Et deux autres coups du RN aux 2èmes coups (leurs coups correspondants sont disposés aux 1ers coups).

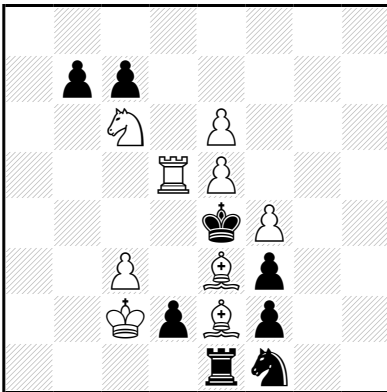
1° Type : 4 solutions , tous les coups noirs sont thématiques.

1° Type

Jorge M. Kapros

Europe Echecs 1993-94

1° Prix



h‡2 4 solutions (9+8) C+

1. ♔×d5 ♖ç4+ 2. ♔×ç6 ♙×f3‡
 1. ♔×é3 ♖d3+ 2. ♔×é2 ♘d4‡
 1. ♙×ç6 ♙×d2 2. ♙×d5 ♙d3‡
 1. ♖×é2 ♘é7 2. ♖×é3 ♖d4‡

Forme 8- Est-Sud

Dans le cas d'un dispositif **Est-Sud** Il suffit de deux coups du RN aux 2èmes coups.

Les coups correspondants sont une fois réalisés aux 1ers coups , une seconde fois aux 2èmes coups.

1° Type- **Est-Sud** à deux cases (I)

2° Type- **Est-Sud** à deux cases (II)

3° Type- **Est-Sud** à 4 cases (II) (I à 6 solutions et III à 8 solutions)

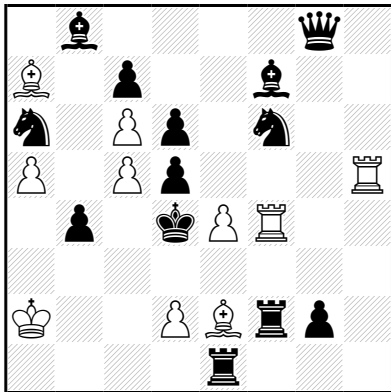
1° Type

Anatoly Styopochkin

Jubilé C.J. Feather-60

Orbit 2007-09 (v)

3° Prix



h♠2 4 solutions (10+13) C+

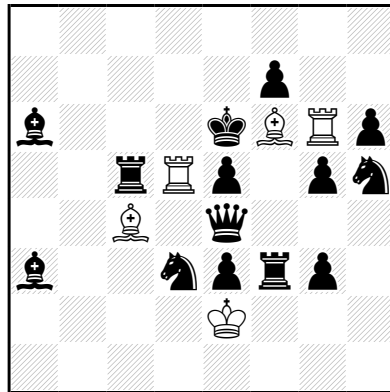
1. ♖×f4 ♗×d6+ 2. ♔×é4 ♖d3♠
 1. ♙×a7 ♗×d5+ 2. ♔×ç5 ♖d4♠
 1. ♞×é4 ♜×f2 2. ♞é×ç5 ♜f4♠
 1. ♞×ç5 ♙b8 2. ♞ç×é4 ♙a7♠

2° Type

Alexandre Pankratiev

Wola Gulowska 2003

2° Mention d'Honneur



h♠2 6 solutions (5+14) C+

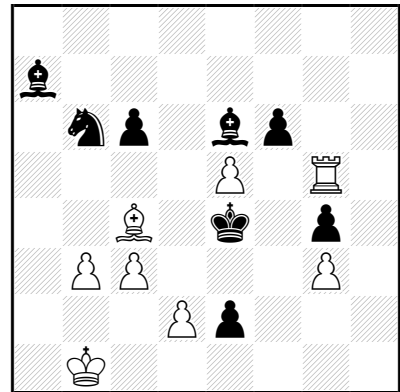
1. f×g6 ♜d7+ 2. ♔×f6 ♜f7♠
 1. ♙×ç4 ♙é7+ 2. ♔×d5 ♜d6♠
 1. ♞g7 ♙d8+ 2. ♜f6 ♜×f6♠
 1. ♔f5 ♜d8+ 2. ♜d5 ♙×d5♠
 1. ♜×f6 ♜g8 2. ♔f5 ♜é8♠
 1. ♜×d5 ♙×a6 2. ♙d6 ♙ç8♠

3° Type

Abdelaziz Onkoud

JT R. Usmanov 2016

3° Prix



h♠2 7 solutions (8+8) C+

1. ♞ç5 ♙a6 2. ♔d5 ♙b7♠
 1. ♞×g5 ♖d4 2. ♔f5 ♙d3♠
 1. ♞d5 ♙×é2 2. ♙é3 ♖d3♠
 1. ♞f5 ♜g6 2. ♔×é5 ♜×é6♠
 1. ♙×ç4 ♜×g4+ 2. ♔d3 ♜d4♠
 1. ♞d7 ♜f5 2. ♞×é5 ♜f4♠
 1. é1=♞ ♙f1 2. ♞d3 ♙g2♠

Forme 9- Est-Ouest

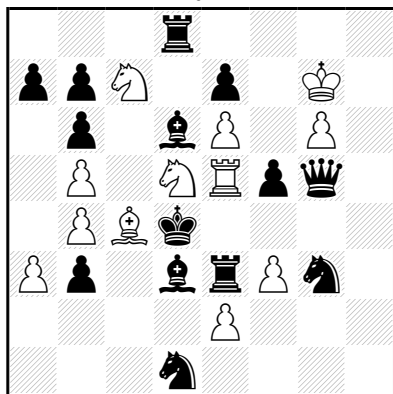
Dans le cas d'un dispositif **Est-Ouest**. Deux coups de RN aux 1ers coups (leurs coups correspondants sont aux 1ers coups. Et deux autres coups du RN aux 2èmes coups (leurs coups correspondants sont disposés aux 2èmes coups).

1° Type: **Est-Ouest** à 4 solutions , tous les coups noirs sont thématiques.

2° Type :**Est-Ouest** à 4 cases (**I**) (**II** à 7 solutions et **III** à 8 solutions)

1° type

Valery Gurov
Probleemblad 2012

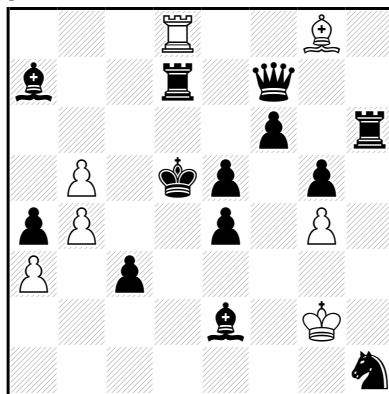


h†2 b) ♖c7→b8 (12+14) C+
2 solutions

- a) 1. ♗×c4 ♜×f5 2. ♜×e6 ♞×e6†
1. ♜×e5 ♗×b3 2. ♗×b5 ♞×b5†
b) 1. ♗×c4 ♗×d3+ 2. ♗×b5 ♞×c3†
1. ♗×e5 f4+ 2. ♗×e6 ♞×c7†

2° type

Gennady Chumakov
Jubilé V. Kozhakin-55,
Kudesnik 2011-12
3° Prix



h†2 6 solutions (7+13) C+

1. ♗é6 ♗h7 2. ♜é7 ♗f5†
1. ♗d6 ♜c8 2. ♗é7 ♜c6†
1. ♗é6 ♗f7 2. ♗c4 ♜×d7†
1. ♗d6 ♜d7 2. ♗d4 ♗×f7†
1. ♗×b5 ♜×d7+ 2. ♗c4 ♗×f7†
1. ♗é3 ♗×f7+ 2. ♗d4 ♜×d7†

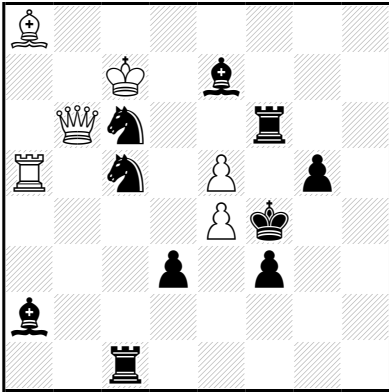
Forme 10- Sud-Ouest

Dans le cas d'un dispositif **Sud-Ouest**. On a besoin de **6 solutions**. Deux coups du RN aux 1ers coups et deux coups du RN aux 2èmes coups. Les 4 coups correspondants sont réalisés aux 1ers coups

1° Type : **Sud-Ouest** à deux cases et à 4 solutions.

1° Type

Zivko Janevski
après Chris Feather
Orbit 2004

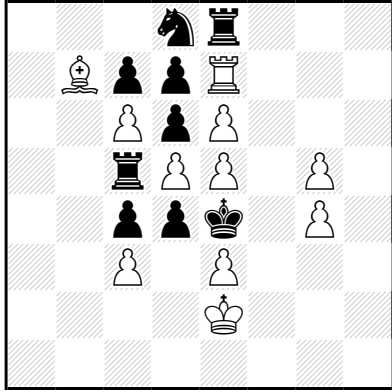


h‡2 4 solutions (6+10) C+

1. ♔×é5 ♚×ç5+ 2. ♔×é4 ♚é5‡
 1. ♚×é4 ♚×ç6+ 2. ♔×é5 ♚é4‡
 1. ♞×é5 ♚×ç5 2. ♞ç4 ♚×g5‡
 1. ♞×é4 ♚×ç6 2. ♞ç3 ♚×f3‡

Forme 5- Nord-Est

Abdelaziz Onkoud
Fédération Polonaise
des échecs 2016

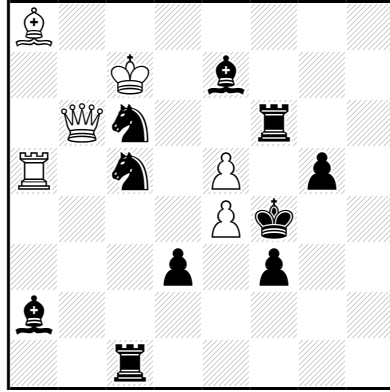


h‡2 4 solutions (11+9) C+

1. ♔×é5 é×d7+ 2. ♕×d5 é4‡
1. ♔×d5 ç×d7+ 2. ♕×é5 ç×d4‡
1. ♗×é6 Fç8 2. ♗×d5 Ff5‡
1. ♘×ç6 Tf7 2. ♘×é5 Tf4‡

Forme 10- Sud-Ouest

Zivko Janevski
après Chris Feather
Orbit 2004

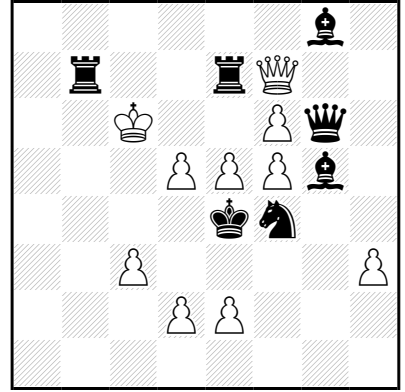


h‡2 4 solutions (6+10) C+

1. ♗×é5 ♕×ç5+ 2. ♔×é4 ♕é5‡
1. ♗×é4 ♕×ç6+ 2. ♔×é5 ♕é4‡
1. ♘×é5 ♕×ç5 2. ♗ç4 ♕×g5‡
1. ♘×é4 ♕×ç6 2. ♗ç3 ♕×f3‡

Forme 15- Nord-Est-Sud-Ouest

Abdelaziz ONKOUD
Dédié à Ma Femme Bouchra
SuperProblem 2016

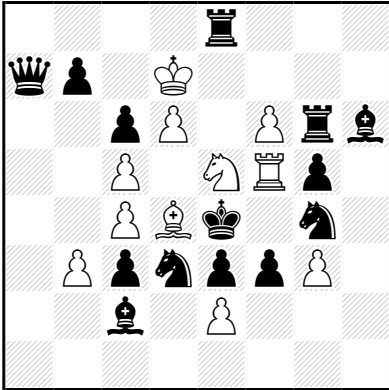


h‡2 4 solutions (10+7) C+

1. ♔×f5 A ♕×g6+ 2. ♕×é5 B ♗d4‡
1. ♔×é5 B ♕×é7+ 2. ♕×f5 A ♗é4‡
1. ♕×f5 C ♕h5 2. ♗×é5 D ♕f3‡
1. ♗×é5 D ♕×b7 2. ♕×f5 C ♕b4‡

Forme 6- Nord-Sud.

Abdelaziz Onkoud
StrateGems 2016

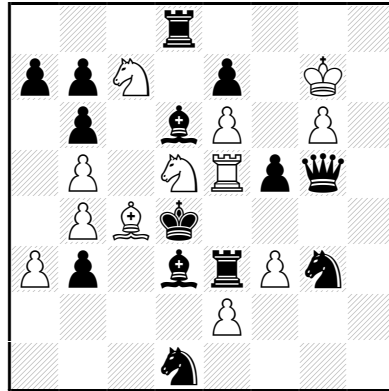


h♯2 b) ♖c2→g2 (11+14) C+
c) ♜e3→b6, d) ♜e3→f7

- a) 1. ♔×ç5 ♖×g5 2. ♔×d4 ♖×f3♯
 b) 1. ♖×f6 ♜×ç3 2. ♖×f5 ♖×d3♯
 c) 1. ♔×d4 ♖é3+ 2. ♔×ç5 ♖×d3♯
 d) 1. ♔×f5 ♖é4+ 2. ♔×f6 ♖×g4♯

Forme 9- Est-Ouest

Valery Gurov
Probleemblad 2012



h♯2 b) ♖ç7→b8 (12+14) C+
2 solutions

- a) 1. ♜×ç4 ♖×f5 2. ♖×é6 ♜×é6♯
 1. ♖×é5 ♜×b3 2. ♜×b5 ♜×b5♯
 b) 1. ♔×ç4 é×d3+ 2. ♔×b5 ♜ç3♯
 1. ♔×é5 f4+ 2. ♔×é6 ♜ç7♯