

JT Onkoud 40- Nos prédécesseurs

Selon mes recherches sur la base de **WinChloe de Christian Poisson** , le plus ancien problème date de 1980 . Il est de **Tibo Szabo**. Je ne serai pas surpris si un autre problème qui réalise l'idée refait surface après les mises à jour. Avis aux chercheurs !

J'aime bien le **2 de György Bakcsi** où le couple thématique blanc se sacrifie sur la case évacuée par la pièce thématique noire ,une belle touche artistique. Le **3 de Manne Persson** réalise l'idée...mais les pièces thématiques blanches (A et B) et noire (C) sont très passives.

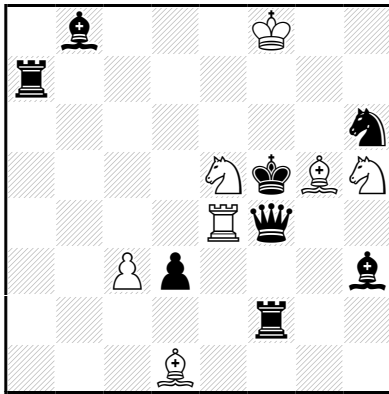
Dans le **4 de Toma Garai** , le Roi noir joue tous les coups. Le **5 de Fadil Abdurahmanovic** montre l'idée sur une diagonale. Les sacrifices du couple thématique blanc dans le **7 de Toma Garai** sont effectués sur la même case mais avec capture d'un pion noir comme dans le **10**.

Le **9** du même auteur **Toma Garai** présente des promotions. Le monumental **11 de Fadil Abdurahmanovic** sans pions blancs introduit le thème **Boros** et des **Switchback** de pièces blanches. Le **13 de Chris Feather** mixe parfaitement le mécanisme **Feather** avec l'idée.

Le **16 de Zivko Janevski** montre une destruction de deux batteries blanches. Le **20 de Petko Petkov** introduit pour la première fois le thème **Zilahi**. L'élégant **28 de Tode Ilievski** utilise une batterie royale noire tandis que le **30 d'Alexandre Pankratiev** , la dame blanche est sacrifiée à deux reprises pour attirer le Roi noir. Le **32 de Victor Chepizhny** est si spéciale , le Ce7 ouvre deux lignes blanches.

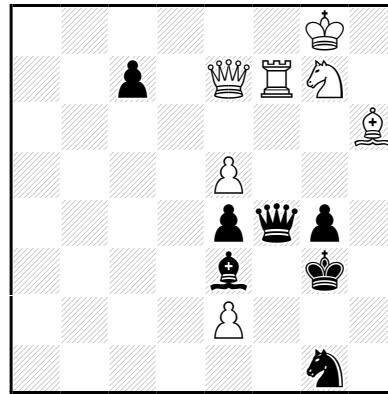
Ces 35 prédécesseurs ont servi comme base pour évaluer les problèmes participants à mon concours jubilaire.

1 - Tibor SZABO
Magyar Sakkélet 1980
3° Prix



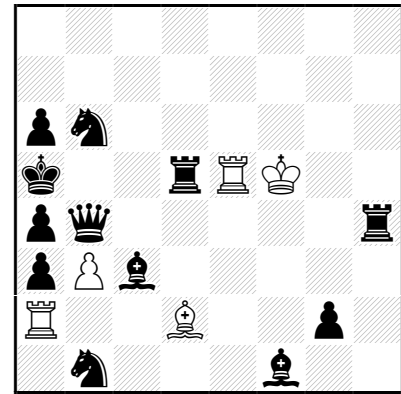
h♭2 b) ♖c3→g2 7+8

2 - György BAKCSI
Fédération Mongole 1982
1° Prix



h♭2 b) ♖e5→e6 7+7

3 - Manne PERSSON
feenschach 1983
2° Prix



h♭2 b) ♔b4→b5 5+12

1- a) 1.R×e4+ Cf6+ 2.Re3 Cç4♯; b) 1.R×g5+ Cf7+ 2.Rh4 g3♯. Échange de fonction du couple Te4/Fg5 (capture par le Roi noir/clouage de la Df4). Échecs croisés. Mats modèles et par clouages. Tous les coups noirs sont effectués par le Roi noir. Définition des mats modèles : *Mat où toutes les pièces du camp matant, à l'exception éventuelle du Roi et des Pions, participent, et où toutes les cases du champ royal du camp maté sont soit bloquées, soit gardées une seule fois.*

2- a) 1.Df5 Ff4+ 2.R×f4 Ch5♯; b) 1.Dg5 Tf4 2.R×f4 D×ç7♯. Échange de fonction des couples Tf7/Fh6 (sacrifice sur la même case/clouage de la Dame noire) et De7/Cg7 (garde passive/mat). Jeu du Roi noir sur la même case avec captures des pièces blanches thématiques. Auto-clouage préventifs de la Df4. Mats modèles et par clouages.

3-a) 1.F×e5 Tç2 2.Td3 Tç5♯; b) 1.T×d2 Tb2 2.Fd4 b4♯. Échange de fonction des couples Té5/Fd2 (capture/clouage de la Dame noire) et Td5/Fc3 (capture+ déclouage/ fermeture). Mats par clouages.

4- 1.R×d7 Dè4 2.Rç7 Db7♯; 1.R×e5 Rf3 2.Rd5 Dè4♯. Échange de fonction du couple Td7/Fè5 (capture par le Rè6/clouage du Cd6). Mats modèles et par clouages administrés par la Db1. Clouage du Cd6 dans deux axes différents. Tous les coups noirs sont effectués par le Roi noir dont captures du couple thématique blanc.

5- 1.Dç3 Fd4 2.R×d4 C2ç4♯; 1.Df6 Dè5+ 2.R×e5 Cf3♯. Échange de fonction du couple Da1/Fh8 (sacrifice/ clouage de la Dd4). Jeu du Roi noir avec captures des pièces blanches thématiques. Mats par clouages administrés par le Cd2 en batterie. Clouage de la Dd4 dans deux axes différents. Thème **Loshinsky**.

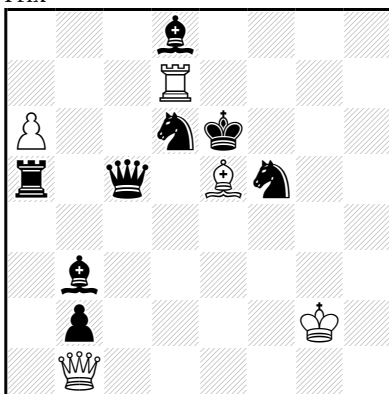
Définition du thème **Loshinsky** : *Bristol bicolore noir-blanc où la deuxième pièce (blanche) joue immédiatement sur la case juste devant celle où a joué la première pièce.*

Bristol bicolore : *Une pièce quitte une case x. Une pièce d'une autre couleur joue dans le même sens en traversant la case x.*

6- 1.R×d5 C×d6 2.R×d6 Td2♯; 1.R×b4 C×a5 2.R×a5 Cç6♯. Échange de fonction du couple Td5/Fb4 (capture par le Roi noir/clouage de la Dame noire). Thème **Kniest**. Sacrifices du Cb7. Mats modèles et par clouages. Tous les coups noirs sont effectués par le Roi noir.

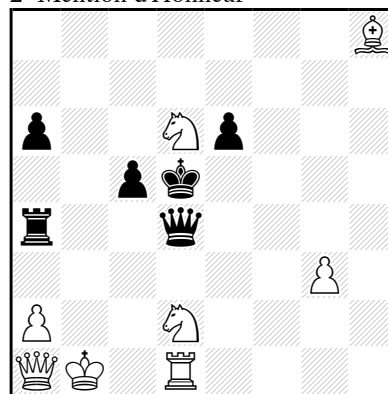
Définition du thème **Kniest** : *Un camp capture sur la case où le Roi adverse sera maté.*

4 - Toma GARAI
Skakbladet 1985
Prix



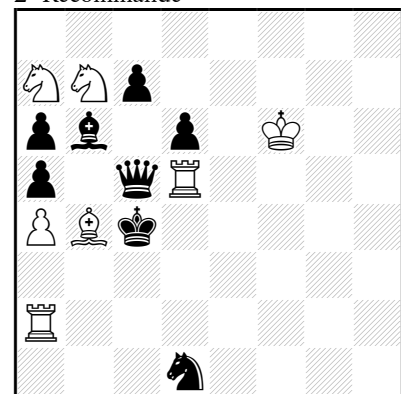
h♭2 2 solutions 5+8

5 - Fadil ABDURAHMANOVIC
Die Schwalbe 1986
2° Mention d'Honneur



h♭2 2 solutions 8+6

6 - Tibor SZABO
15° T.T. Mat 1987
2° Recommandé



h♭2 2 solutions 7+8

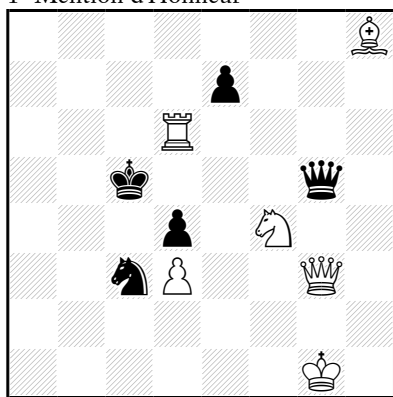
7-1.Dd5 F×d4+ 2.R×d4 Cē6‡ ; 1.Dē5 T×d4 2.R×d4 Df2‡. Échange de fonction des couples Td6/Fh8 (sacrifice sur la même case/ clouage de la Dame noire) et Dg3/Cf4 (garde passive/mat). Jeu du Roi noir sur la même case d4 avec captures des pièces blanches thématiques. Mats modèles et par clouages. **Meredith**.
Meredith : une position entre 8 et 12 pièces.

8-1.R×ē2 f3 2.R×d3 Fb5‡ ; 1.R×ē4 f4 2.R×d5 Cç3‡. Échange de fonction du couple Td3/Td5 (capture par le Rf3/ clouage de la Dd4). Gardes actives du Pf2. Mats par clouages. Tous les coups noirs sont effectués par le Rf3.

9-a) 1.R×a4 d8=T 2.Ra5 Ta8‡ ; b) 1.R×ç3 d8=F 2.Rd4 Ff6‡. Échange de fonction du couple Ta4/Fc3 (capture par le Roi noir/clouage de la Cb4). Mats modèles et par clouages administrés par le Pd7 promu. Thème Phénix. Tous les coups noirs sont effectués par le Roi noir. **Meredith**.

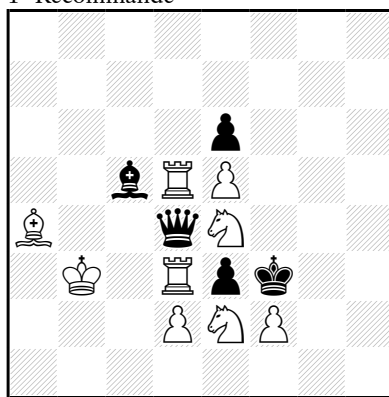
Définition du thème Phénix : Promotion du même nature d'une pièce du même camp qui vient d'être capturée.

7 - Toma GARAI
Caissa Zvolen 1987
1° Mention d'Honneur



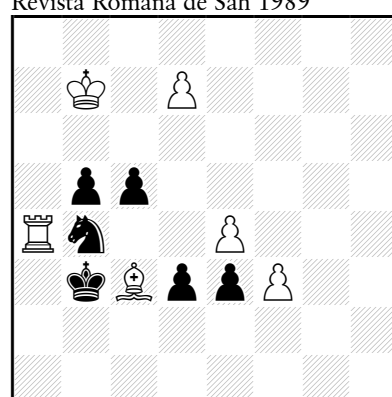
h‡2 2 solutions 6+5

8 - Nikos SIOTIS
Europa Rochade 1988-89
1° Recommandé



h‡2 2 solutions 9+5

9 - Toma GARAI
Revista Româna de Sah 1989



h‡2 b) ♞b4→ç4 6+6

10-1.Df5 F×f2 2.R×f2 d4‡ ; 1.Dd4 T×f2+ 2.R×f2 d3‡.Échange de fonction du couple Tf8/Fa7 (Sacrifice sur la même case/clouage de la Dame noire). Jeu du Roi noir sur la même case avec captures du couple thématique Tf8/Ff2. Auto-clouage préventif de la Dd5 avec fermetures de lignes noires. Batterie blanche. Mats par clouages administrés par le Pd2 en batterie.

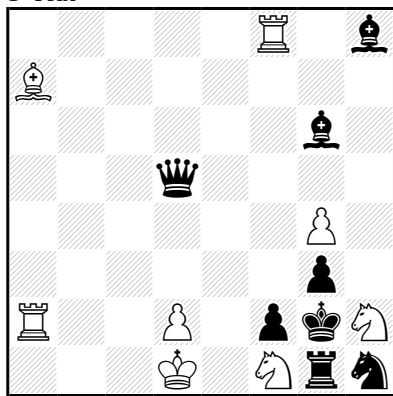
11-1.D×b1 F×b4 2.R×f4 Fd2‡ ; 1.T×a4 T×ç2 2.R×f5 Tç5‡. Échange de fonction des couples Ta4/Fb1 (capture/ clouage du Cē4) , Tc5/Fd2 (garde/annihilation+switchback+mat) et Cf4/Cf5 (garde passive/capture par le Roi noir).

Écarts du couple Dd1/Ta5. Thème Boros. Mats par clouages. Position sans pions blancs. Écho diagonal-orthogonal.

Définition du thème Boros : Le coup matant utilise le clouage d'une pièce clouée indirectement par ce coup.

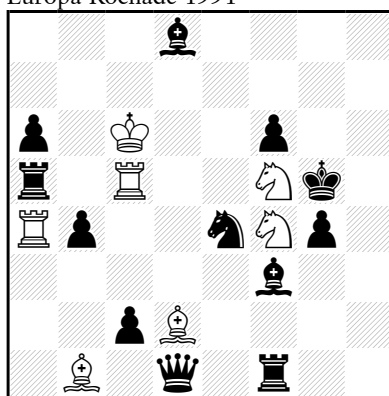
12-a) 1.R×f5+ Cd6+ 2.Rg5 Cēf7‡ ; b) 1.R×ē7+ Cç6+ 2.Rf8 Tb8‡. Échange de fonction du couple Tf5/Fe7 (capture par le Roi noir/clouage de la Df6).Échecs croisés. Mats modèles et par clouages. Tous les coups noirs sont effectués par le Roi noir. Position sans pions blancs. **Meredith**.

10 - Ivan SOROKA &
Alexandre PANKRATIEV
Odessa 1989
1° Prix



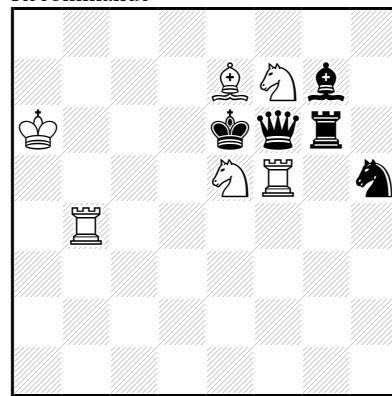
h‡2 2 solutions 8+8

11 - Fadil ABDURAHMANOVIC
Europa Rochade 1991



h‡2 2 solutions 7+12

12 - Tibor SZABO
Probleemblad 1992
Recommandé



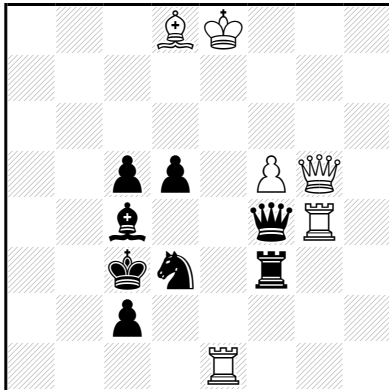
h‡2 b) ♞f7→h8 6+5

13-1.D×g4 Dd2+ 2.Rd4 Ff6‡ ; 1.D×g5 Td4 2.Rd2 Fa5‡. Échange de fonction du couple Dg5/Tg4 (capture par la Df4/ clouage actif du Cd3). Échange de case entre le Roi noir et le couple thématique Dg5/Tg4. Ouvertures de lignes blanches par la Dame noire . Mécanisme Feather. Mats par clouages administrés par le Fd8.
 Définition du mécanisme Feather : *Le jeu d'une pièce noire permet l'ouverture de deux lignes blanches. Les blancs exploitent à chaque fois une ouverture.*

14-1.R×g4 T×g3+ 2.R×g3 Dg2‡ ; 1.R×é5 F×é4 2.R×é4 D×é6‡. Échange de fonction des couples Tg4/Fé5 (capture par le Roi noir/clouage de la Cf4) et Ta3/Fh1 (sacrifice/garde). Thème Kniest. Mats par clouages administrés par la Dame blanche. Tous les coups noirs sont effectués par le Roi noir.

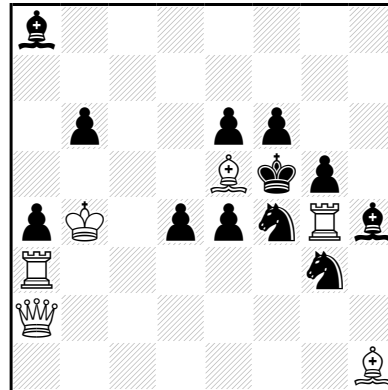
15-a) 1.Fd3 F×d5+ 2.R×d5 Dh1‡ ; b) 1.Fé4 T×d5+ 2.R×d5 Dd1‡. Échange de fonction du couple Td2/Fg2 (sacrifice sur la même case/ clouage du Fou noir). Auto-clouage préventif et ouverture de la ligne de la Dame blanche par le Fb1. Thème Kniest. Mats par clouages administrés par la Dame blanche.

13 - Chris FEATHER
 Schach-Report 1992
 5° Prix



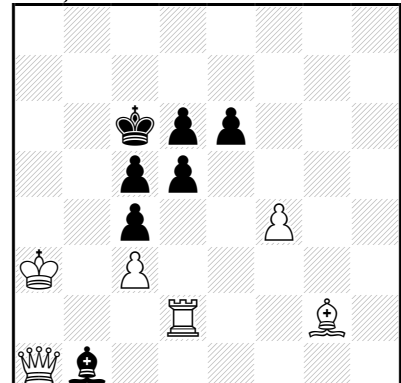
h‡2 2 solutions 6+8

14 - Michal DRAGON
 Probleemblad 1994
 3° Prix



h‡2 2 solutions 6+12

15 - Michal DRAGON
 Mezija 1994



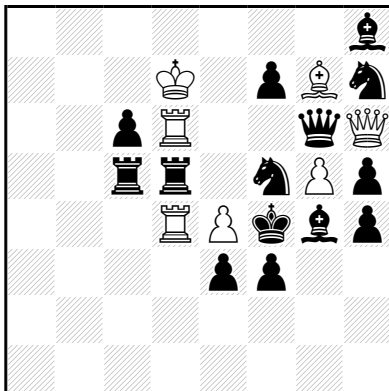
h‡2 b) ♔c6→♞d6 6+7

16-1.D×h6 T4×d5 2.R×g5 F×h6‡ ; 1.T×d4 D×g6 2.R×é4 T×d4‡. Échange de fonction des couples Dh6/Td4 (capture/clouage du Cf5) , Td6/Fg7 (garde passive/capture+mat) et Dg6/Td5 (captures/capture). Captures réciproques entre les couples Dh6/Dg6 et Td4/Td5. Jeu du Roi noir. Mats par clouages.

17-1.Dé1 Td1+ 2.R×d1 Dd7‡ ; 1.Dd1 Té1 2.R×é1 Fb4‡. Échange de fonction des couples Tc1/Tf1 (sacrifice/clouage de la Dame noire) et Dh3/Fa3 (garde passive/mat). Jeu du Roi noir avec captures des pièces blanches thématiques . Auto-clouages préventifs de la Dame noire. Mats modèles et par clouages.

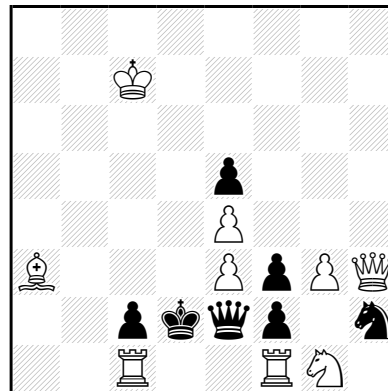
18-1.Chg5 D×f4+ 2.R×f4 F×g5‡ ; 1.Té1 T×é2+ 2.R×é2 T×é1‡. Échange de fonction des couples Dg4/Tf2 (captures par le Roi noir après sacrifice/ clouage du Cf3) et Tg1/Fh4 (garde passive/capture+mat). Le 1° coup noir et le dernier coup blancs sont sur la même case. Thème Kniest. Mats modèles et par clouages.

16 - Zivko JANEVSKI
 diagrammes 1996
 3° Mention d'Honneur



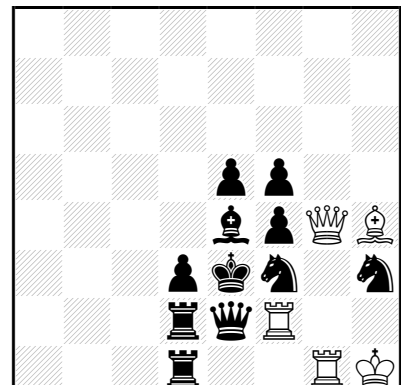
h‡2 2 solutions 7+14

17 - Victor CHEPIZHNY
 diagrammes 1997
 Recommandé



h‡2 2 solutions 9+7

18 - Boris SHOROKHOV
 Die Schwalbe 1997



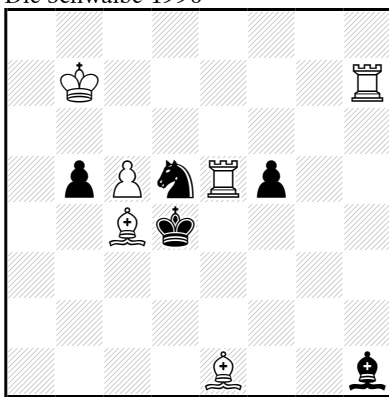
h‡2 2 solutions 5+11

19-1.R×é5 Fh4 2.Ré6 Téf7‡ ; 1.R×ç4 Th4+ 2.R×ç5 Fb4‡. Échange de fonction des couples Te5/Fc4 (capture par le Roi noir/clouage de la Té5) et Th7/Fé1 (garde active en h4/mat) Mats modèles et par clouages. Tous les coups noirs sont effectués par le Roi noir. **Meredith.**

20-1.D×ç5 C×d3 2.R×d3 Cf4‡ ; 1.D×d7 C×é3 2.R×é3 Cg4‡. Échange de fonction des couples Td7/Fc5 (capture par la Dame noire/clouage de la Td4) , Cf2/Cg2 (sacrifice/mat ; thème **Zilahi**) et d3/é3 (capture/autoblocage passif). Thème **Kniest**. Jeu du Roi noir avec captures du couple **Zilahi**. Captures et ouvertures de la Dç6. Mats par clouages. Thème **Zilahi étendu** dont la définition est la suivante : *Dans deux phases, la pièce qui mate dans l'une ainsi qu'une autre pièce participant au mat sont capturées dans l'autre.*

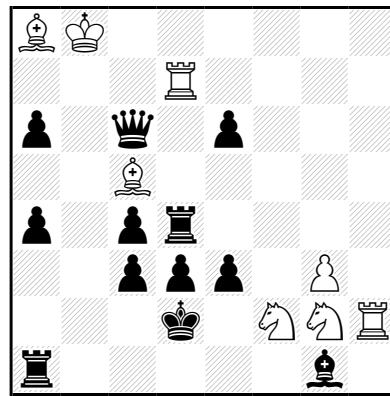
21-1.R×b4 ç×b3 2.R×b3 Db2‡ ; 1.R×d5 F×d4 2.R×d4 Dé5‡. Échange de fonction des couples Tb4/Fd5 (capture par le Roi noir/clouage du Cc4) et Fa1/c2 (capture/garde passive). Thème **Kniest**. Mats modèles et par clouages administrés par la Dame blanche. Tous les coups noirs sont effectués par le Roi noir.

19 - Tode ILIEVSKI
Die Schwalbe 1998



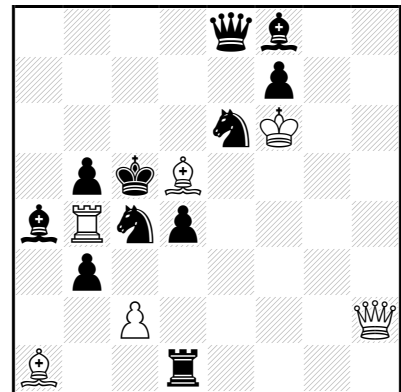
h‡2 2 solutions 6+5

20 - Petko PETKOV
idée & form 1998-99
4° Prix



h‡2 2 solutions 8+12

21 - Tode ILIEVSKI
Springaren 1999
3° Mention d'Honneur



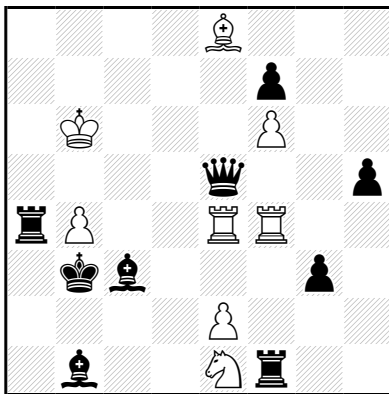
h‡2 2 solutions 6+11

22-a)1.D×é4 Cç2 A 2.Rç4 F×f7‡ B ; 1.F×é4 F×f7+ B 2.R×b4 Cç2‡ A ; b)1.T×f4 Fd7 C 2.Rh4 Cf3‡ D ; 1.D×f4 Cf3+ D 2.Rg4 Fd7‡ C Échange de fonction du couple T é4/Tf4 (capture par la dame noire/ clouage de la dame noire). Double échange de coups blancs [a] AB-BA b) CD/DC] .Jeu du Roi noir sur les axes du clouage. Tous les mats sont par clouages.

23-1.Dç5 T×é5+ 2.R×é5 D×d4‡ ; 1.Df5 T×é5+ 2.R×é5 Dé6‡. Échange de fonction du couple Tb5/Th5 (sacrifice sur la même case/clouage de la Dame noire). Mats par clouage administrés par la Dame blanche.

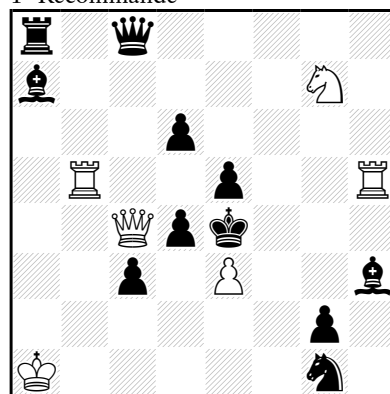
24-1.R×é4 Cd2+ 2.R×f5 Fd7‡ ; 1.R×d4 C×g5 2.R×ç5 Cé6‡.Échange de fonction du couple Tf5/Tç5 (capture par le Roi noir/clouage de la Dd5). Mats modèles et par clouages. Tous les coups noirs sont effectués par le Roi noir.

22 - Jorge J. LOIS
& Jorge M. KAPROS
Jubilé Magadan-60
Kudesnik 1999
1° Prix



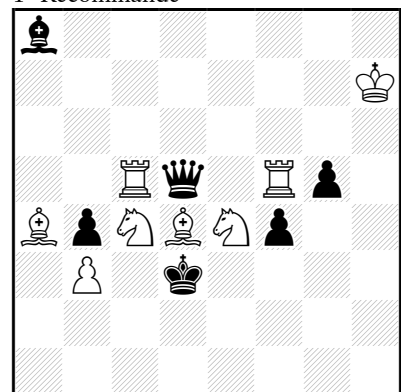
h‡2 b) ♔b3→g5 8+9
2 solutions

23 - Rolf WIEHAGEN
Jubilé E. Fomichov-35,
Shakmatnaya Poeziya 1999
1° Recommandé



h‡2 2 solutions 6+11

24 - Christer JONSSON
Quartz 2001-02
1° Recommandé



h‡2 2 solutions 8+6

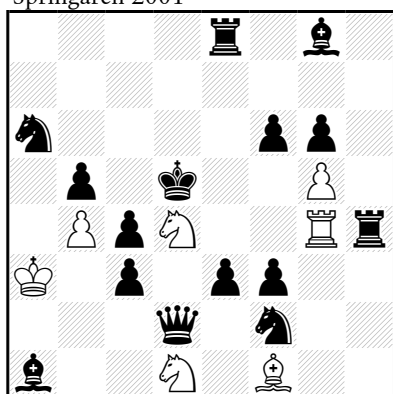
25-a) 1...Cé6 2.Dd3 T×ç4 3.R×ç4 C×é3‡ ; b) 1...C×f2 2.Dd4 F×ç4+ 3.R×ç4 Cb6‡. Échange de fonction des couples Tg4/Ff1 (sacrifice sur la même case/ clouage de la Dame noire) et Cd4/Cd1 (garde active/ mat). Auto-clouage préventif de la Dame noire. Jeu du Roi noir sur la même case avec captures des pièces blanches thématiques. Thème **Kniest**. Mats par clouages.

26-1.Dé6 F×é5 2.R×é5 d×é3 3.f5 Cd7‡ ; 1.Dd4 T×é5+ 2.R×é5 R×f7 3.f5 Cd3‡.Échange de fonction du couple Té7/Fb2 (sacrifice sur la même case/clouage de la Dame noire). Auto-clouage préventif de la Dame noire. Jeu du Roi noir avec captures des pièces thématiques sur la même case. Thème **Kniest**. Mats modèles et par clouages administrés par le Cc5.

27-1.C×é2 Ch7 2.R×g4 Cé3‡ ; 1.D×é2 C×h5 2.R×é4 C×g3‡. Échange de fonction du couple Tg4/Té4 (capture par le Roi noir/ clouage du Pf4).Captures de la Dé2. Mats modèles et par clouages.

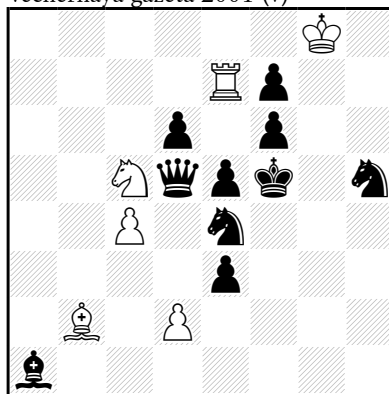
27 - Gennady SHINKARENKO
& Roman ZALOKOTSKY
MT Apro -Cseh -Schneider 2002
4° Prix

25 - László ANYOS
Springaren 2001

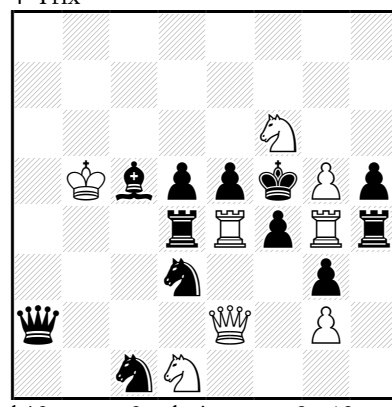


h‡2,5 b) N d4→d7 7+15

26 - Evgeny BOGDANOV
Vechernaya gazeta 2001 (v)



h‡3 2 solutions 6+10



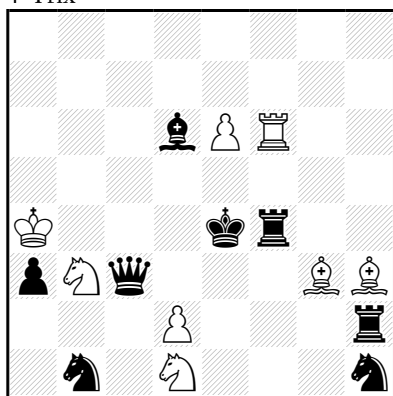
h‡2 2 solutions 8+12

28-1.D×g3 d3+ 2.Rf3+ Cd4‡ ; 1.D×f6 Cç3+ 2.Ré5+ d4‡. Échange de fonction du couple Tf6/Fg3 (capture par la Dc3 / clouage de la Tf4). Échecs croisés. Captures , auto-blocages et coups critiques de la Dc3. Jeu du Roi noir. Mats modèles et par clouages sur la même case c4.

29-1.f×g4 Tf8+ 2.Db8 Ta7‡ ; 1.é×f3 F×f3+ 2.Db7 Td8‡. Échange de fonction du couple Tf3/Fg4 (capture/ clouage actif de la Dame noire).Mats modèles et par clouages administrés par la Td7. **Meredith**.

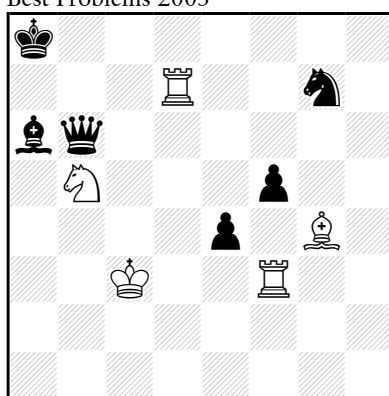
30-1.D×g5 D×d4+ 2.R×d4 é3‡ ; 1.D×f6 D×d5+ 2.R×d5 é4‡. Échange de fonction du couple Tg5/Ff6 (capture par la Df5/ clouage de la Té5). Sacrifices de la Dame blanche capturée par le Roi noir. Thème **Kniest**. Mats modèles et par clouages administrés par le Pé2 sur ouvertures de la ligne du Ff1.

28 - Tode ILIEVSKI
Orbit 2003-I
4° Prix



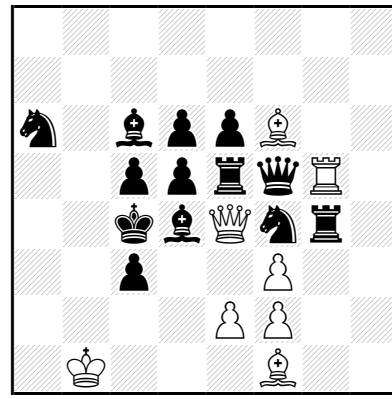
h‡2 2 solutions 8+8

29 - Tode ILIEVSKI
Best Problems 2003



h‡2 2 solutions 5+6

30 - Alexandre PANKRATIEV
Jubilé R. Khatyamov-60
Uralsky Problemist 2003-04
2° Recommandé



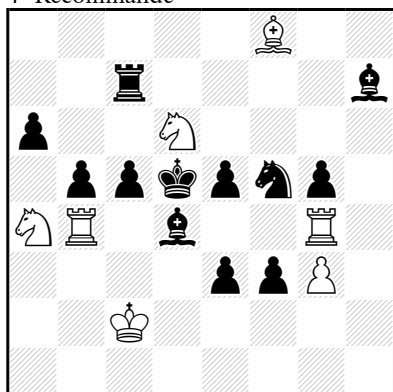
h‡2 2 solutions 8+13

31-a) 1.ç×b4+ Cç4 2.R×ç4 Cb6‡ ; b) 1.C×d6+ Té4 2.R×é4 Cç3‡. Échange de fonction du couple Tb4/Tg4 (capture/ clouage du Fd4). Mats par clouages administrés par le Ca4. Batteries noires.

32-1.D×ç6+ C×ç6+ 2.Rç5 Ff8† ; 1.D×f5+ C×f5+ 2.Ré4 Tè8†. Échange de fonction des couples Tf5/Fc6 (capture par la Dame noire/clouage du Cd5) et Tb8/Fh6 (garde passive/mat). Captures , échecs , gardes actives et ouvertures de lignes blanches par le Cè7. Mats par clouages.

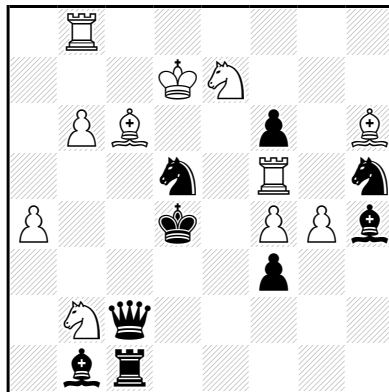
33-a) 1.Dé2 T×ç4 2.R×ç4 Cè3† ; b) 1.Dç5 F×ç4+ 2.R×ç4 Cgè3†.Échange de fonction du couple Tc7/Ff1 (sacrifice sur la même case/ clouage de la Dame noire) et Cf5/Cf3 (garde passive/mat). Auto-clouage préventif de la Dé7 avec clouage de l'un du couple Cf3/Cf5. Anti-dual. Jeu du Roi noir avec captures des pièces blanches thématique sur la même case. Thème **Kniest**. Mats par clouages sur la même case.

31 - Alexandre PANKRATIEV
Shakmatnaya Kompozitsiya 2004
4° Recommandé



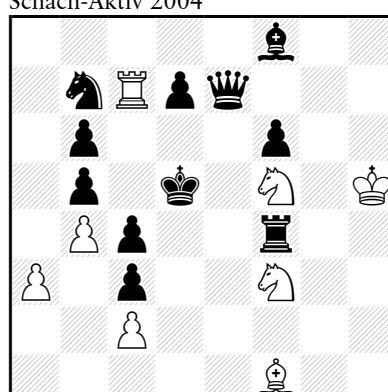
h†2 b) ♖f8→h3 7+12

32 - Victor CHEPIZHNY
Jubilé O. Bonivento-90
L'Italia Scacchistica 2004-05
2° Prix



h†2 2 solutions 11+9

33 - Francesco SIMONI
Schach-Aktiv 2004



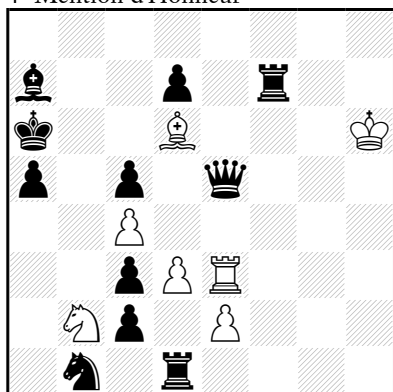
h†2 b) ♘f3→g4 8+11

34-a) 1...Ca4 2.D×d6+ Tè6 3.Db6 C×ç5† ; b) 1...d4 2.D×é3+ Ff4 3.Dd2 Cd3†. Échange de fonction du couple Tè3/Fd6 (capture par la Dame noire/ clouage de la Dame noire). Échecs et Mouvement Pelle de la Dame noire. Mats modèles et par clouages administrés par le Cb2.

Définition du Mouvement Pelle : *Jeu d'une pièce clouée.*

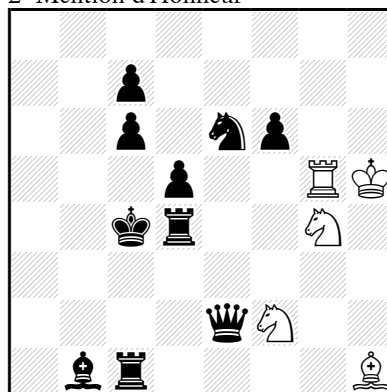
35-a) 1.Dé5 F×d5+ 2.R×d5 Cè4 3.Tçç4 Cg×f6† ; b) 1.Dé4 T×d5 2.R×d5 Cf7 3.Tç5 Cè3†. Échange de fonction du couple Tg5/Fh1 (sacrifice sur la même case/ clouage de la Dame noire). Jeu du Roi noir sur la même case avec captures des pièces blanches thématiques. Thème **Kniest**. Auto-clouage préventif de la Dé2. Auto-blocages de la Tc1. Gardes actives du Cf2. Mats modèles et par clouage administrés par le Cg4.

34 - Toma GARAI
Chorno-bili stezhini 2007
4° Mention d'Honneur



h†2,5 b) ♙a6→ç1 7+11

35 - Mechislovas RIMKUS
Jubilé V. Kopyl-50 2007-08
2° Mention d'Honneur



h†3 b) ♘f2→h8 5+10