

JT Onkoud 40- Mes contributions

L'idée imposée de mon jubilé exige des captures et des clouages qui sont deux grandes thématiques des aidés. Les captures sont utilisées dans de nombreux thèmes célèbres comme le thème **Zilahi**. Tandis que les clouages, on les trouve partout. C'est donc un très bon mélange que d'associer des **captures** à des **clouages**.

J'ai composé de nombreux problèmes sur l'idée en 2012. J'ai essayé de marier l'idée avec d'autres thèmes. Les résultats étaient très intéressants.

Le **36** présente l'idée avec le thème **Zilahi** sur sacrifices actifs de pièces blanches. Comme dans les **37,38,39,40** et **41**. Les blancs présentent donc deux couples blancs. Le couple thématique qui réalise l'idée imposée. Et le couple **Zilahi**. Finalement c'est un **Zilahi** plutôt **étendu**, car on a deux couple blancs qui collaborent pour le mat. Les **42, 43** et **44** mixent l'idée avec le mécanisme **Feather**. Mais, les blancs n'ont besoin que d'un seul couple pour réaliser l'idée thématique et le mécanisme **Feather**. C'est une combinaison fantastique, deux thèmes en un !

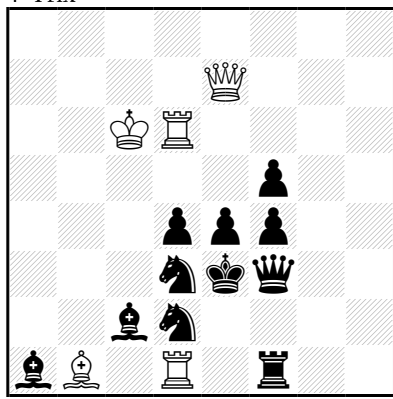
Le **45** et **46** montrent des mats par double clouage dans des positions sans pions blancs. Tandis que les **47** et **48** présentent deux sacrifices d'attraction de la même pièce blanche. Une fois par le Cavalier blanc, une autre par la Dame blanche. Position sans pions blancs. Le **49** réalise le thème **Barulin** (anti-dual de clouage). Le roi blanc doit jouer de manière précise pour éviter le clouage de la pièce blanche matante. Tandis que dans le **50**, le Roi blanc doit capturer la pièce noire qui gêne le mat de la dame blanche.

Les **55** et **57** montrent le thème **Boros** dont la définition est la suivante : *Le coup matant exploite le clouage d'une pièce clouée indirectement.*

J'ai utilisé des demi-batteries blanches avec jolis effets anti-dualistiques (voir le **39**). Les attrayants mouvements Pelle avec sacrifices actifs des pièces thématiques. (Voir le **54**) Des mats aidés du Futur. (Voir les **65** et **66**). Avec une particularité, les 1^o coups blancs du premier couple de solutions deviennent les coups matants dans l'autre couple de solution.

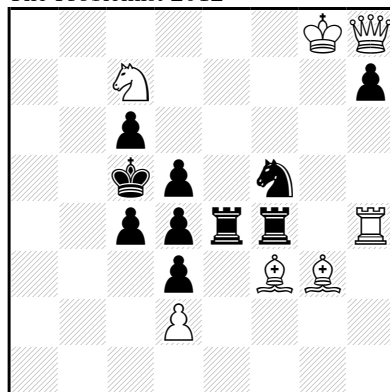
Le **75** est le seul 4 coups qui montre le thème. Dans le **73**, tout les coups blancs sont effectués par la Dame blanche qui vient de promotion. Toutes ces possibilités démontrent que l'idée malgré sa complexité peut être associée avec de nombreux autres thèmes.

36-Abdelaziz ONKOU
 MT Manne Persson
 Springaren 2012
 4° Prix



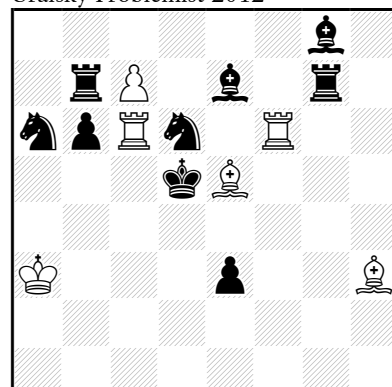
h♯2 2 solutions 5+11

37-Abdelaziz ONKOU
 The Problemist 2012



h♯2 2 solutions 7+10

38-Abdelaziz ONKOU
 Uralsky Problemist 2012



h♯2 2 solutions 6+9

36-1.C×b1 (1.Cd2~?) T×d4 2.R×d4 Dç5♯; 1.F×d1 (1.Fç2~?) D×é4+ 2.R×é4 Té6♯. Échange de fonction des couples Td1/Fb1 (capture/clouage du Cd3), Dé7/Td6 (sacrifice/mat) et e4/d4 (capture/auto-blocage passif). Thèmes **Zilahi** et **Kniest**. Jeu du Roi noir avec capture du couple Dé7/Td6. Captures et ouvertures par le couple Fc2/Cd2 avec correction noire. Mats par clouage.

37-1.T×f3 D×d4+ 2.R×d4 Cé6♯; 1.T×h4 C×d5 2.R×d5 Dé5♯. Échange de fonction des couples Th4/Ff3 (capture par la Tf4/clouage de la Té4), Dh8/Cç7 (sacrifice actif/mat). Ouvertures de la ligne du Fg3 par la Tf4. Jeu du Roi noir avec capture du couple Dh8/Cc7. Thème **Zilahi** et **Kniest**. Mats par clouages.

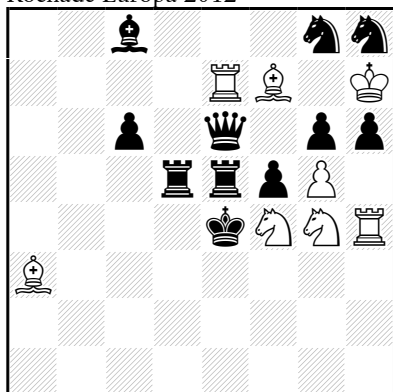
38-1.R×é5 ç8=D 2.R×f6 Df5♯; 1.R×ç6 Tf8 2.R×ç7 Tç8♯. Échange de fonction des couples Tc6/Fé5 (capture par le Rd5/clouage du Cd6) et Tf6/c7 (capture/mat). Thème **Zilahi**. Mats modèles et par clouage. Promotion. Tous les coups noirs sont effectués par le Roi Noir.

39-1.C×é7 C×d5 2.R×d5 Cf6♯ (2.Cé3 ?); 1.C×f7 C×é5 2.R×é5 C×g6♯ (2.Cd3 ?). Échange de fonction des couples Cg4/Cf4 (captures/mat par clouage de la Dé6), Té7/Ff7 (capture par l'un des Cavaliers noirs/ clouage de la Dame noire) et Té5/Td5 (capture par l'un des Cavalier blancs / auto-blocage passif + contrôle de l'un des cases d3/e3). Thème **Zilahi** et **Kniest**. Jeu du Roi noir avec captures du couple Cf4/Cg4. Abandons de gardes du couple Ch8/Cg8 avec captures des pièces blanches thématiques. Mats par clouages.

40-1.R×d3 D×d2+ 2.R×d2 Td8♯; 1.R×f4 T×g3 2.R×g3 Dç7♯. Échange de fonction des couples Td3/Ff4 (clouage/capture) et Da5/Tg8 (sacrifice actif/mat). Tous les coups noirs sont effectués par le Roi noir. Thème **Zilahi** et **Kniest**. Mats par clouage.

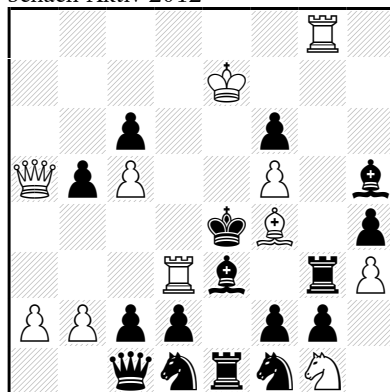
41-1.C×f4 T×é4 2.R×é4 C×f6♯; 1.f×é6 C×d6 2.R×d6 T×d3♯. Échange de fonction des couples Té6/Ff4 (capture/clouage de la Dé5) et Té3/Cé8 (sacrifice actif/mat). Captures des pièces thématiques par le couple Ch5/f7 avec auto-blocages. Jeu du Roi noir avec captures du couple Té3/Cé8. Thème **Zilahi** et **Kniest**. Mats modèles et par clouage.

39-Abdelaziz ONKOU
 Rochade Europa 2012



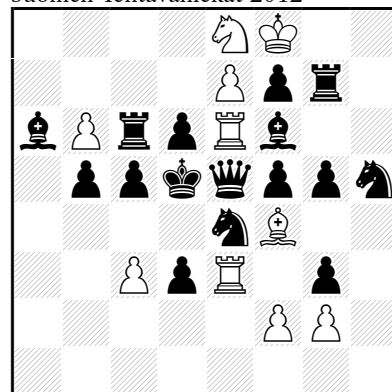
h♯2 2 solutions 8+11

40- Abdelaziz ONKOU
 Schach-Aktiv 2012



h♯2 2 solutions 11+16

41 - Abdelaziz ONKOU
 Suomen Tehtäväniekat 2012



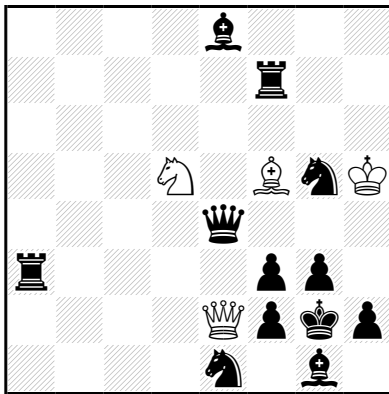
h♯2 2 solutions 10+16

42-1.D×é2 Fd3 2.Rf1 Cè3‡ ; 1.D×f5 Dè6 2.Rh3 Cf4‡.Échange de fonction du couple Dè2/Ff5 (capture par la Dame noire/ clouage de la Dame noire). Auto-clouage préventif de la Dè4 avec captures des pièces thématiques et ouvertures des lignes du même couple thématique. Mécanisme Feather. Jeu du Roi noir. Mats modèles et par clouage administrés par le Cd5. Position sans pions blancs.

43-1.D×é4 T×é5 2.R×é3 Fg5‡ ; 1.D×ç5 D×ç6 2.R×ç3 Fa5‡.Échange de fonction des couples Dè4/Tç5 (capture par la Dame noire/ capture+clouage de la Dame noire) et ç3/é3 (capture par le Roi noir/ garde passive). Jeu du Roi noir avec captures du couple c3/é3. Capture du couple Cç6/Fé5 par le couple Dè4/Tç5. Auto-clouages préventifs de la Dd5 avec captures du couple Dè4/Tç5 et ouvertures des lignes des pièces thématiques que l'une pièce non capturée exploitera. Mécanisme Feather. Mats modèles et par clouages.

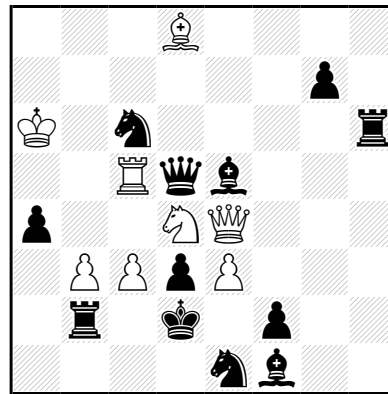
44-1.D×a2 T×é5 2.Rh5 Cf6‡ ; 1.D×ç5 F×é6 2.Rh3 Cf2‡.Échange de fonction du couple Tç5/Fa2 (capture par la Dd5/ clouage de la Tf5). Captures et ouvertures de lignes blanches par le Dd5. Mécanisme Feather. Jeu du Roi noir. Mats modèles et par clouage administrés par le Cè4.

42- Abdelaziz ONKOUD
Sachová skladba 2012



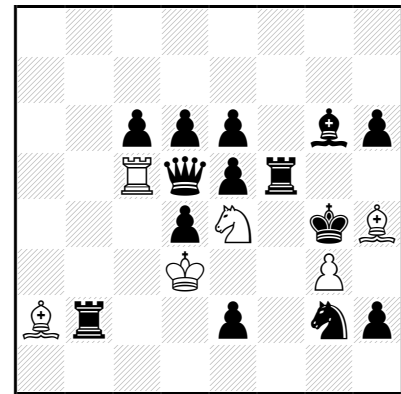
h‡2 2 solutions 4+12

43- Abdelaziz ONKOUD
Variantim 2012



h‡2 2 solutions 8+12

44- Abdelaziz ONKOUD
StrateGems 2012



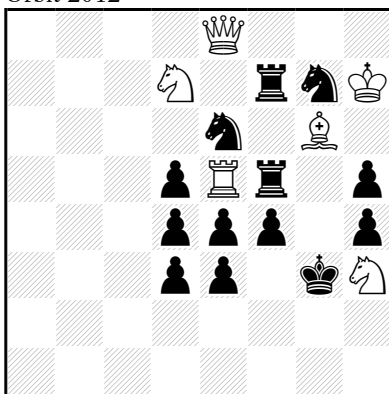
h‡2 2 solutions 6+14

45-1.Rf3 T×é4 2.R×é4 Cg5‡ ; 1.Rg4 F×h5 + 2.R×h5 Cf6‡.Échange de fonction des couples Té5/Fg6 (sacrifice/clouage de la Tf5) , Cd7/Ch3 (garde passive/mat). Clouage du couple Tf7/Cè6 par la Dè8. Thème Kniest. Tous les coups noirs sont effectués par le Roi noir. Mats modèles et par double clouage. Position sans pions blancs

46-a)1.C×f4 (1.Cè2~?) T×ç2 2.Ré2 Dg4‡ ; b)1.C×é4 (1.Cd2~?) D×f2 2.Rd2 Td4‡.Échange de fonction des couples suivants Té4/Ff4 (capture/clouage) , Dg2/Tc4 (clouage+ capture/mat) , Cd2/Cè2 (capture/clouage) et c2/f2 (capture/blocage passif). Correction noire du couple Cd2/Cè2. Jeu du Roi noir sur les cases débloquées par le couple Cd2/Cè2. Mats par double clouage.

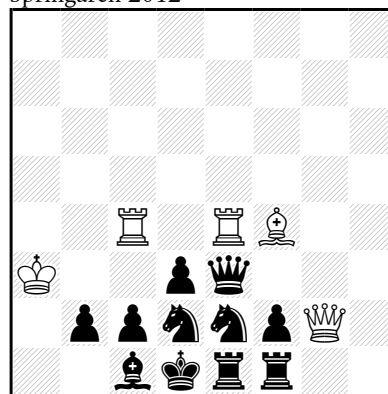
47-1.C×b7 C×ç4 + 2.R×ç4 C×b6‡ ; 1.F×ç7 C×é4 + 2.R×é4 Cf6‡.Échange de fonction du couple Tç7/Fb7 (capture/ clouage de la Tç6). Abandons de garde du couple Fd8/Cç5 avec capture du couple Tç7/Fb7. Sacrifice du Cd2. Thème Kniest. Batterie Blanche. Mats modèles et par clouage administrés par le Cd7.

45- Abdelaziz ONKOUD
Orbit 2012



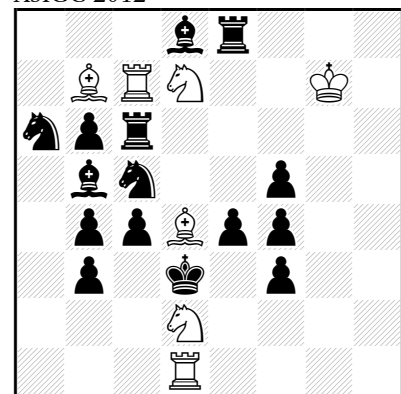
h‡2 2 solutions 6+13

46- Abdelaziz ONKOUD
Springaren 2012



h‡2 b) ♞d3→c3 5+11

47- Abdelaziz ONKOUD
ASIGC 2012



h‡2 2 solutions 7+15

48- 1.C×a1 D×ç4 + 2.R×ç4 Fb5‡ ; 1.F×ç1 D×d4 + 2.R×d4 Td5‡. Échange de fonction des couples Tc1/Fa1 (capture/clouage du Cç3) , Tf5/Fc6 (garde/mat) et ç4/d4 (capture/blocage passif). Ouvertures et captures du couple

Fb2/Cç2. Thèmes **Kniest**. Sacrifices de la Dame blanche. Mats modèles et par clouages .

49-1.Rç1 R×ç8 (1...Ra8?) 2.C×f2(2.C×g5?) Tb1‡ ; 1.Ra2 Ra8(1...R×ç8?) 2.C×g5(2.C×f2?) Fb1‡.Échange de fonction des couples Tf2/Fg5 (capture par le Cè4/clouage du Cd2), Tb8/Ff5 (garde /mat sur la case évacuée par le Roi noir , thème **Umnov Différé**). Anti-dual d'auto-clouage du couple Tb8/Ff5 . Thème **Barulin**. Anti-dual de capture du couple Tf2/Fg5. Mats modèles et par clouage sur la même case.

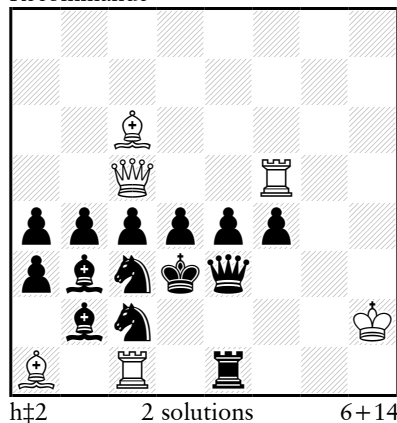
Définition Umnov Différé :Les Blancs jouent sur une case que les Noirs ont quitté au moins deux coups auparavant.

50-1.R×d3 R×f6 (1...R×g6?) 2.Rd2 Dd7‡ ; 1.R×b4 R×g6 (1...R×f6?) 2.Ra3 Dè7‡.Échange de fonction du couple Td3/Fb4 (capture par le Roi noir/ clouage du Fc3). Anti-dual du Roi blanc sur capture du couple Cf6/Cg6. Tous les coups noirs sont effectués par le Roi noir. Mats modèles et par clouage administrés par la Dh7.

48- Abdelaziz ONKOUUD

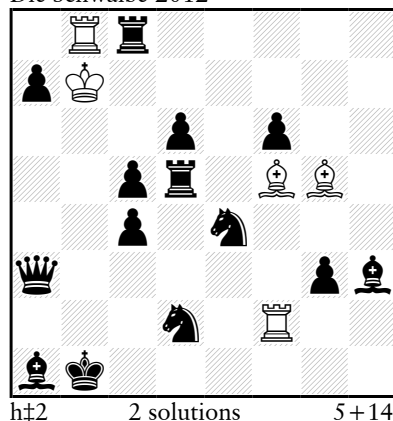
Sachová skladba 2011

Recommandé



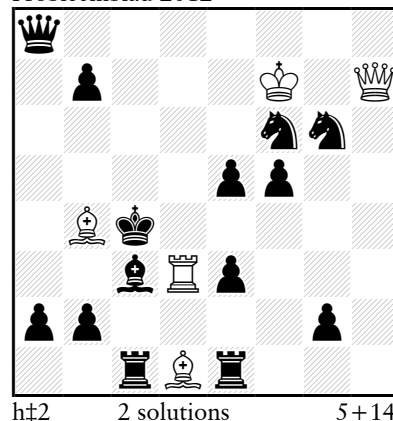
49- Abdelaziz ONKOUUD

Die Schwalbe 2012



50- Abdelaziz ONKOUUD

Probleemblad 2012



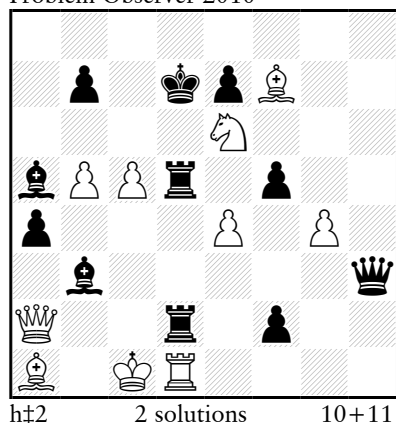
51-1.T×a2 (1.Te2?) ç6+ 2.Rd6 é5‡ ; 1.F×d1 (1.Fc2?) Fé8+ 2.R×é6 é×f5‡.Échange de fonction des couples Da2/Td1 (capture/ clouage de la Td5) et Ff7/c5 (garde passive/garde active avec échecs. Captures et ouvertures du couple Td2/Fb3. Jeu du roi noir. Mats modèles et par clouage administrés par le Pe4.

52-1.C×ç5 (1.Cd7~) D×é7 2.Rh6 Dh7‡;1.T×d2 (1.Td6~) Dg3 2.F×g6 Dh3‡.Échange de fonction du couple Tç5/Fd2 (capture/clouage du Cg5). Correction du couple noir Td6/Cd7 qui capture le couple Ta5/Fb2 avec ouvertures de lignes blanches pour la Dc7. Mats modèles et par clouage. Tous les coups blancs sont effectués par la Dame blanche.

53-1.F×g6 Dh3 2.Rf5 é4‡ ; 1.T×g3 Fh5 2.Rf3 Cg5‡.Échange de fonction des couples Dg3/Fg6 (capture/ clouage de la Dame g4) et Cè6/é3 (garde passive de f4/ mat). Déblocages , auto-blocages et captures du couple Tf3/Ff5. Jeu du Roi noir sur les cases évacuées par le couple Tf3/Ff5. Clouage de la Dg4 dans 2 axes différents. Mats modèles et par clouage.

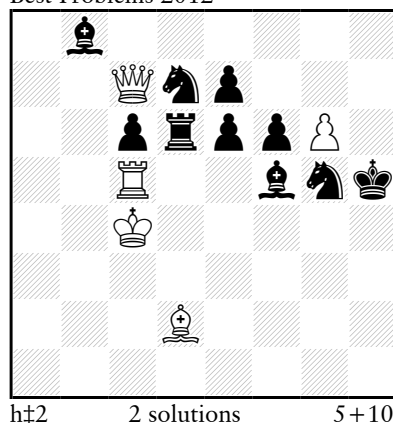
51 - Abdelaziz ONKOUUD

Problem Observer 2010



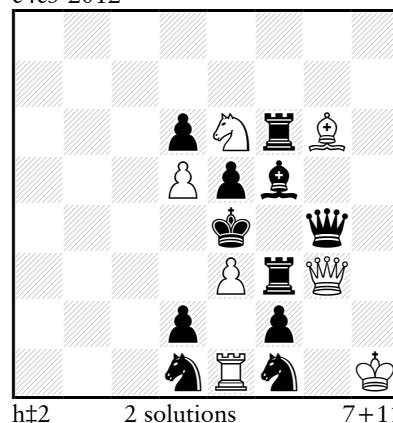
52- Abdelaziz ONKOUUD

Best Problems 2012



53- Abdelaziz ONKOUUD

e4e5 2012

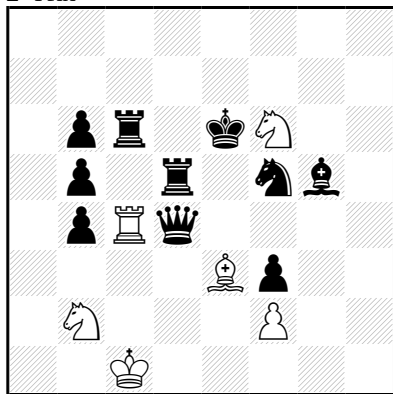


54-1.Rd6 Tç5 2.R×ç5 Cè4‡ ; 1.Ré5 Ff4+ 2.R×f4 Cd3‡.Échange de fonction des couples Tc4/Fé3 (mouvement Pelle+ capture par le Roi noir/ clouage de la Dd4) et Cb2/Cf6 (garde passive/mat). Mats modèles et par clouage. Tous les coups noirs sont effectués par le Roi noir.

55-a)1.Ra4 Cç2 2.C×g1 (2.C×f4?) Cç5‡ ; b)1.Rb6 Cd6 2.C×f4 (2.C×g1?) Ca4‡.Échange de fonction des couples Tf4/Fg1 (clouage de la Dame noire/ capture par le Cè2) et Cè3/Cè4 (garde active/mat). Jeu du Roi noir avec déclouages du Cè2 qui

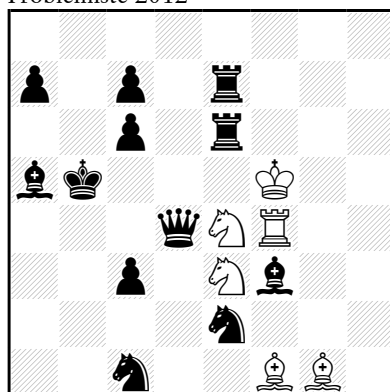
capture les pièces blanches thématiques et ouvre la ligne du Ff1. Anti-dual. Clouage de la Dd4 dans deux axes différents. Thème **Boros**. Mats par clouages.

54 - Abdelaziz ONKOU
Pat a Mat 2010
2° Prix



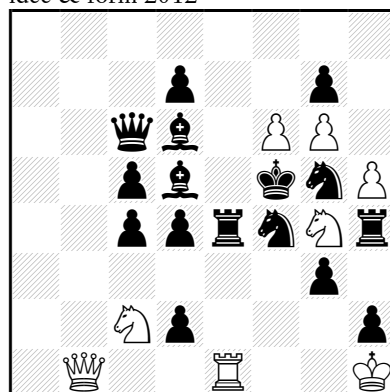
h‡2 2 solutions 6+10

55- Abdelaziz ONKOU
Problemiste 2012



h‡2 b) ♖e3→c5 6+12

56- Abdelaziz ONKOU
idée & form 2012



h‡2 2 solutions 8+16

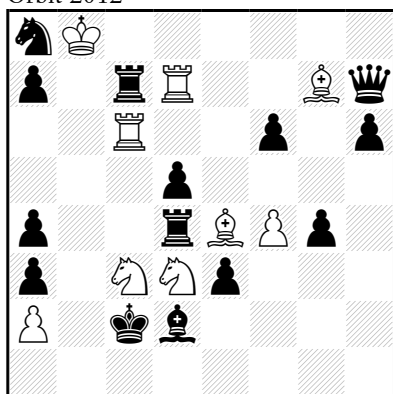
56-1. Fé6 T é3 2. d×é3 Cç×é3‡ ; 1. R é6 Db4 2. ç×b4 C×d4‡. Échange de fonction du couple Db1/T é1 (clouage / sacrifice actif). Clouage de la T é4 dans 2 axes différents. Mats modèles et par clouage administrés par le Cç2.

57-1. D×g7 F×d5 2. R×d3 F é4‡ ; 1. T×d7 T×f6 2. R×ç3 Tç6‡. Échange de fonction des couples Td7/Fg7 (capture/ clouage de la Td4), Tc6/F é4 (garde passive/annihilation+ switchback+mat) et Cc3/Cd3 (capture par le Roi noir/ garde passive). Abandons de gardes du couple Dh7/Tc7. Thème **Boros**. Mats modèles et par clouages.

58-1. C é×ç7 (1. C é8~?) Cç3+ 2. Rd4 Dh8‡ ; 1. T×a7 (1. T×ç7?) Cd4+ 2. Rç3 C×b5‡. Échange de fonction des couples Tç7/Fa7 (capture/ clouage de la Dame noire) et Da7/C é2 (garde/mat). Échange de case (c3/d4) entre le couple Rc4/C é2. Abandons de gardes avec captures des pièces blanches thématiques du couple Tb7/C é8. Ouvertures de la ligne du Ff1 par le C é2. Clouages de la Dame noire sur 2 axes différents. Mats modèles et par clouages.

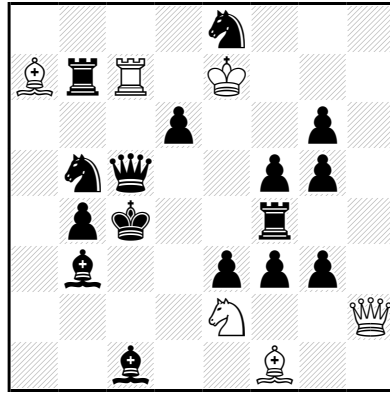
59-1. D×b5 Cg3+ 2. Rf4 é3‡ ; 1. D×d6 d3+ 2. Rf5 é4‡. Échange de fonction des couples Tb5/Fd6 (capture/clouage) et Ch5/d2 (gade active+ échec /garde passive). Clouage de la T é5 dans deux axes différents. Captures du couple Tb5/Fd6 par la Dame noire. Mat modèles et par clouage administrés par le P é2.

57 - Abdelaziz ONKOU
Après Fadil Abdurahmanovic
Orbit 2012



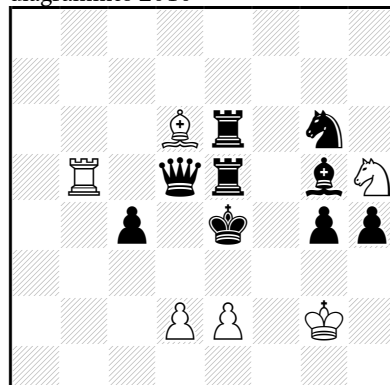
h‡2 2 solutions 9+14

58 - Abdelaziz ONKOU
MT Boujemâ Kariouch
Maroc Echecs 2012
2° Mention d'Honneur



h‡2 2 solutions 6+16

59- Abdelaziz ONKOU
diagrammes 2010



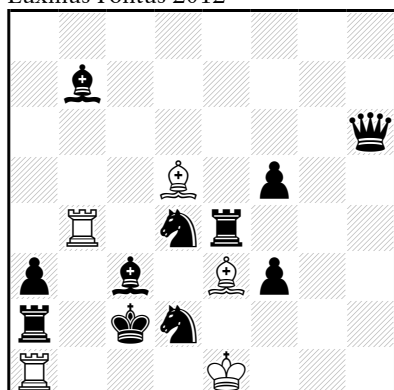
h‡2 2 solutions 6+9

60-1. F×a1 F×é4+ 2. Rç1 Tb1‡ ; 1. Rd3 0-0-0 2. D×é3 Fç4‡. Échange de fonction du couple Ta1/F é3 (capture/clouage du Cd2) et Tb4/Fd5 (garde passive/mat). Roque. Mats par clouages.

61-1. Rd5 Tb1 2. T×ç3 (2. T×d2?) Tb5‡ ; 1. R é5 Tf1 2. T×d2 (2. T×ç3?) Tf5‡. Échange de fonction du couple Td2/Fç3 (Clouage du Cd4/capture par le Td3 après déclouage royale). Anti-dual. Mats modèles et par clouage administrés par la Td1. Meredith.

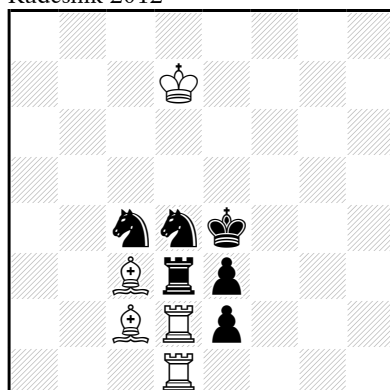
62-1.C×f6 Rg2 2.Ré4 C×f6‡ ; 1.C×é6 Cb6+ 2.Rd4 C×é6‡.Échange de fonction des couples Té6/Ff6 (capture/ clouage de la Dé5) , Cg7/Cf7 (garde /capture+mat) et Cd4/Cé4 (déblocage+captures/ blocage passif). Mats modèles et par clouages.

60 - Abdelaziz ONKOU
Euxinus Pontus 2012



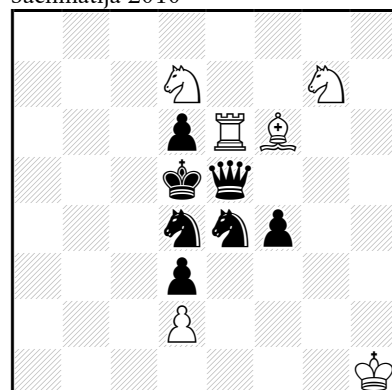
h‡2 2 solutions 5+11

61 - Abdelaziz ONKOU
Kudesnik 2012



h‡2 2 solutions 5+6

62- Abdelaziz ONKOU
Sachmatija 2010



h‡2 2 solutions 6+7

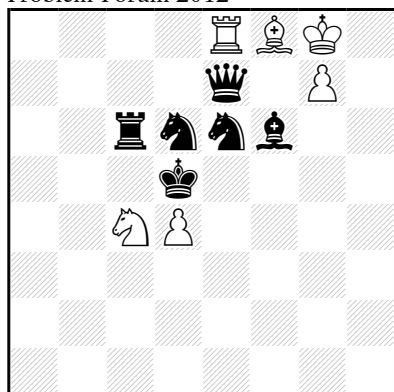
63-a)1.C×f8 Cé3+ 2.Ré6 g×f8=C‡ ; b)1.C×é8 Cb6+ 2.Rd6 f×é8=C‡.Échange de fonction des couples Té8/Ff8 (capture par l'un des Cavaliers noirs/ clouage de la Dame noire) et Cd6/Cé6 (blocage passif/ captures). Promotion en cavaliers avec capture du couple Cé6/Cd6. Gardes actives du Cç4. Mats modèles et par clouage . **Meredith**.

64-a)1.T×é3 d×é3 2.D×d4 é4‡ ; b)1.F×d3 ç4+ 2.R×é6 d5‡.Échange de fonction du couple Té3/Td3 (capture/clouage de la Dé4). Thème **Umnov**. Mats par clouages.

65-1.R×f4 C×é3+ A 2.R×é3 D×ç3‡ ; 1.R×é6 C×d6+ B 2.R×d6 Tb6‡.Échange de fonction des couples Té6/Ff4 (capture par le Roi noir/ clouage du Cé5) et Db3/Tb4 (garde passive/mat). Ouvertures des lignes blanches par le Cc4 avec sacrifices. Tous les coups noirs sont effectués par le Roi noir. Thème **Kniest**.

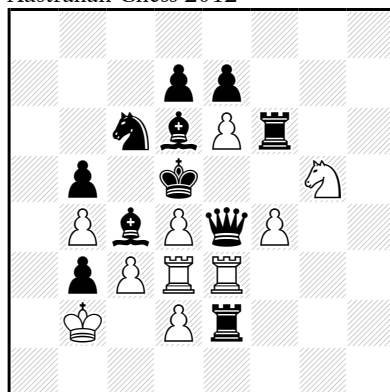
1.Tf2+ Rél 2.Cg6 C×é3‡ A ; 1.Cg4 f×é7 2.T×é7 C×d6‡ B. Auto-blocages du Cé5. Les 1° coups blancs du premier couple de solutions deviennent les coups matants du Cc4 formant deux batteries blanches.

63- Abdelaziz ONKOU
Problem-Forum 2012



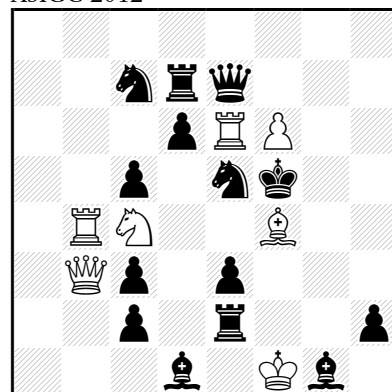
h‡2 b) ég7→f7 6+6

64- Abdelaziz ONKOU
Australian Chess 2012



h‡2 b) ég5→h6 10+11

65- Abdelaziz ONKOU
ASIGC 2012



h‡2 4 solutions 7+14

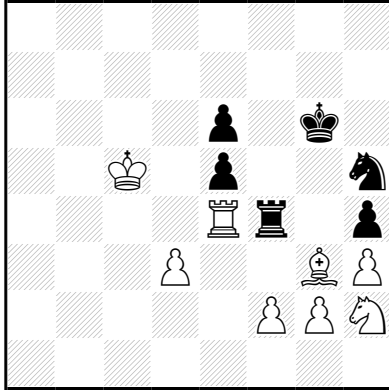
66-a)1.Rg5 F×h4+A 2.R×h4 Cf3‡ ; b)1.Rf6 T×é5 B 2.R×é5 Cg4‡.Échange de fonction du couple Té4/Fg3 (sacrifice/clouage du Tf4). Tous les coups sont effectués par le Roi noir. Mats par clouages administrés par le Ch2.

c)1.Tf7 Tg4+ 2.Rf6 F×h4‡ A ; d)1.Tf6 g×h5+ 2.Rf5 T×é5‡ B. Auto-blocages de la Tf4. Les 1° coups blancs du premier couple de solutions deviennent les coups matants.

67-1...T×g4 2.Dç3+ Tç4 3.R×ç4 C×é5‡ ; 1...T×b4 2.Ff3+ Té4 3.R×é4 Cç5‡.Échange de fonction des couples Ta4/Th4 (sacrifice/ clouage du Fd4) et Dc3/Fg4 (capture/échecs+auto-blocage). Mats modèles et par clouages administrés par le Cd7. Jeu du Roi noir avec captures des pièces blanches thématiques.

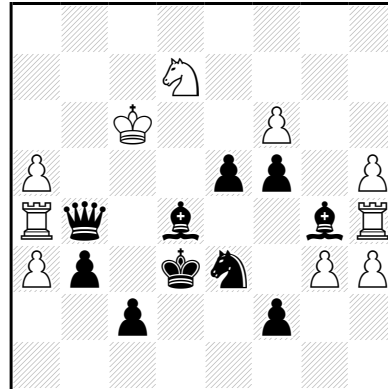
68-1...F×g4 A 2.R×g4 T×é3 B 3.Rh3 T×h4‡ ; 1...T×é3 B 2.R×é3 F×g4 A 3.Ré2 T×é6‡.Échange de fonction des couples Ta3/Fh5 (sacrifice/clouage du Cf3). Échange des 1° et 2° coups blancs Mats modèles et par clouages administrés par la Th6. Tous les coups noirs sont effectués par le Roi noir.

66- Abdelaziz ONKOU
MT V. Blucher 120 2010
2° Prix



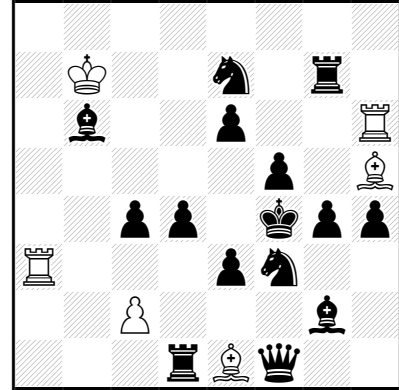
h‡2 b) ♞h5→f5 8+6
c) ♞h2→e3 , d) ♞h3→g4

67- Abdelaziz ONKOU
Sachová skladba 2009



h‡2,5 2 solutions 10+10

68- Abdelaziz ONKOU
Chess Leopold 2009
3° Mention d'Honneur



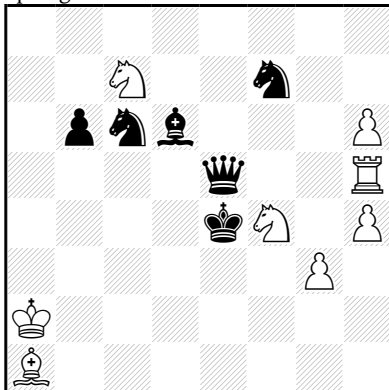
h‡2,5 2 solutions 6+15

69- 1...Fd4 2.R×d4 Rb3 3.Rç5 Cfé6‡ (3...Cçé6?) ; 1...Tf5 2.R×f5 g4+ 3.Rf6 Cçd5‡ (3...Cfd5?).Échange de fonction des couples Th5/Fa1 (Sacrifice/ clouage de la Dé5) et Cf4/Cç7 (garde/mat). Tous les coups sont effectués par le Roi noir. Mats modèles et par clouage.

70-a) 1.Cg3 T×é3+ 2.R×é3 F×ç7 3.Rf4 Cd5‡ ; b) 1.Fd6 F×d4 2.R×d4 T×f5 3.Rç5 Cé6‡.Échange de fonction des couples Tf3/Fb6 (sacrifice/capture+ clouage de la Té5) et Fc7/Cf5 (auto-blocage lointain/capture). Jeu du Roi noir avec captures des pièces blanches thématiques. Mats modèles et par clouage Administrés par le Cavalier .

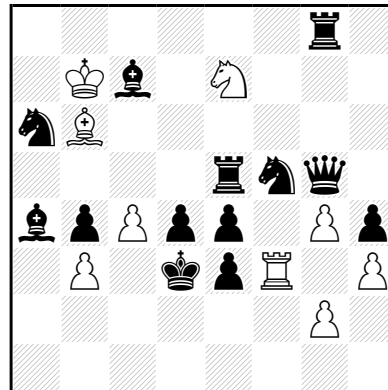
71-1.Ré3 T×d4 2.R×d4 Fa7 3.Cé3 Cb5‡ ; 1.Rf4 F×é5+ 2.R×é5 Ta5 3.Cf4 Cç4‡.Échange de fonction des couples Ta4/Fb8 (Sacrifice actif/clouage actif de la Dç5) et Té5/d4 (capture/blocage passif). Thème Kniest. Auto-blocages du Cd5 sur les cases évacuées par le Roi noir. Mats modèles et par clouage administrés par le Ca3.Position sans pions blancs.

69- Abdelaziz ONKOU
Springaren 2012



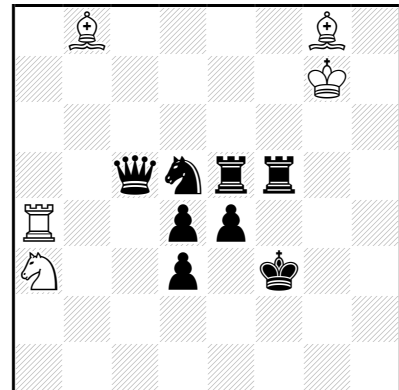
h‡2,5 2 solutions 8+6

70- Abdelaziz ONKOU
Jubilé T. Garai-75
Orbit 2010
Recommandé



h‡3 b) ♞é7→d8 9+13

71- Abdelaziz ONKOU
MT Boujemâ Kariouch
Maroc Echecs 2012
1° Prix

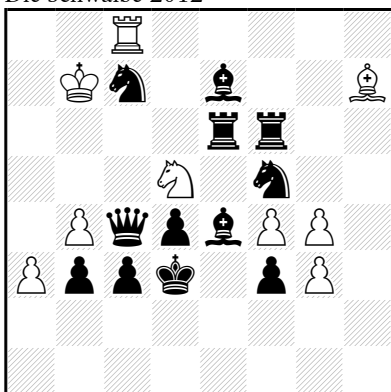


h‡3 2 solutions 5+8

72-a)1.Cb5 T×ç4 2.R×ç4 Fg8 3.Fd3 Cb6‡ , b)1.Cé3 F×é4+ 2.R×é4 Té8 3.Dd3 C×f6‡.Échange de fonction des couples Tc8/Fh7 (capture d'une pièce noire+ capture par le Roi noir/ clouage de la Té6) et Dc4/Fé4 (capture/ auto-blocage sur la case évacuée par le Roi noir). Ouvertures et auto-blocages par le couple Cf5/Cç7. Thème Kniest. Mats modèles et par clouages administrés par le Cd5.

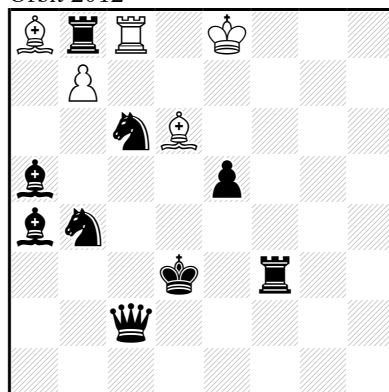
73-1.T×a8 b×a8=D 2.Rç3 D×a5 3.Td3 D×b4‡, 1.T×ç8+ b×ç8=D 2.Ré4 Dé6 3.Dd3 D×é5‡.Échange de fonction des couples Tc8/Fa8 (Capture par la Tb8/clouage du Cç6) et Dç2/Tf3 (blocage actif sur la case évacuée par le Roi noir /blocage passif). Mats modèles et par clouage. Promotion en Dame.

72- Abdelaziz ONKOU
Die Schwalbe 2012



h‡3 b) ♔e7→a7 9+12

73- Abdelaziz ONKOU
Orbit 2012

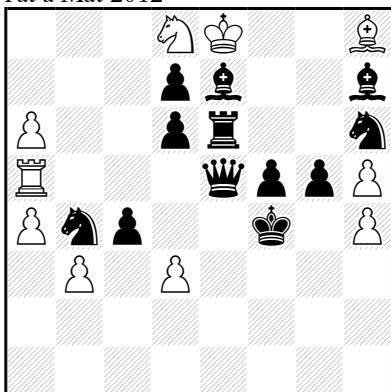


h‡3 2 solutions 5+9

74-a) 1.Dg7 Tε5 2.R×ε5 Cf7+ 3.Rf6 h×g5‡, b) 1.Dç5 Fé5+ 2.R×ε5 Cç6+ 3.Rd5 b×ç4‡. Échange de fonction du couple Ta5/Fh8 (sacrifice sur la case évacuée par la Dame noire/ clouage de la Dame noire). Gardes actives du Cd8. Mats par clouages.

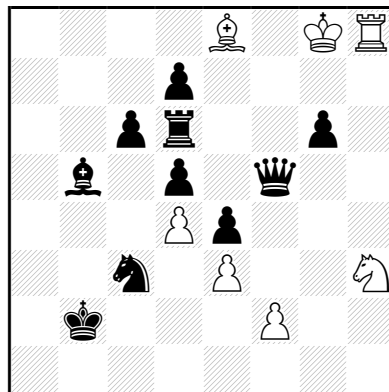
75-1.Rç2 Th4 2.Rd3 T×ε4 3.R×ε4 F×g6 4.Fd3 Cg5‡ ; 1.Rb3 Ff7 2.Rç4 F×d5+ 3.R×d5 Th5 4.Fç4 Cf4‡. Échange de fonction des couples Th8/Fé8 (sacrifice actif/ clouage actif de la Dame noire) et d5/ε4 (blocage passif/capture). Thème Kniest. Mats modèles et par clouages administrés par le Ch3. Auto-blocages du Fb5 sur les cases évacuées par le Roi noir.

74 - Abdelaziz ONKOU
Pat a Mat 2012



h‡3 b) ♔e8→b7 10+12

75- Abdelaziz ONKOU
JT Z. Mihajloski 65
The Macedonian Problemist 2012
3° Prix



h‡4 2 solutions 7+10